

Montaggio delle catene da neve V1.0 11/23

Fasi di lavoro:

1. Sostituire il bullone della ruota e rimuovere il parafango del parafango
2. Montaggio della catena da neve
3. Serrare la catena da neve con il tenditore sulla testa del bullone della ruota.
4. Centrare la catena di tensionamento, stringerla e fissarla con l'elastico.
5. Spostare vR 3.2 di un giro di ruota e fissare il resto della catena, se necessario.
6. Tendere nuovamente la catena di tensionamento con un elastico e fissarla con la massima tensione possibile.
7. Smontare svitando la maniglia verde sul tenditore. Estrarre la catena dal battistrada del pneumatico e "scacciare" la catena.

Spiegazione delle catene da neve

Le catene da neve basate sul cosiddetto sistema Tractiva sono fissate e saldamente collegate a uno dei bulloni delle ruote tramite un tenditore e si agganciano idealmente da sole o richiedono solo leggere regolazioni. Certificato secondo lo standard EN-16662-1

Il montaggio è facile e veloce e lo smontaggio è altrettanto semplice.

Si consiglia di montare le catene da neve solo se le condizioni stradali lo rendono davvero necessario, ad esempio su strade ghiacciate, neve alta o neve ghiacciata e compatta.

La velocità massima di guida con catene da neve correttamente montate è di 30 km/h. Si consiglia di utilizzare il livello di guida 1.

È essenziale montare sempre le catene da neve su entrambe le ruote posteriori quando si utilizzano le catene da neve.



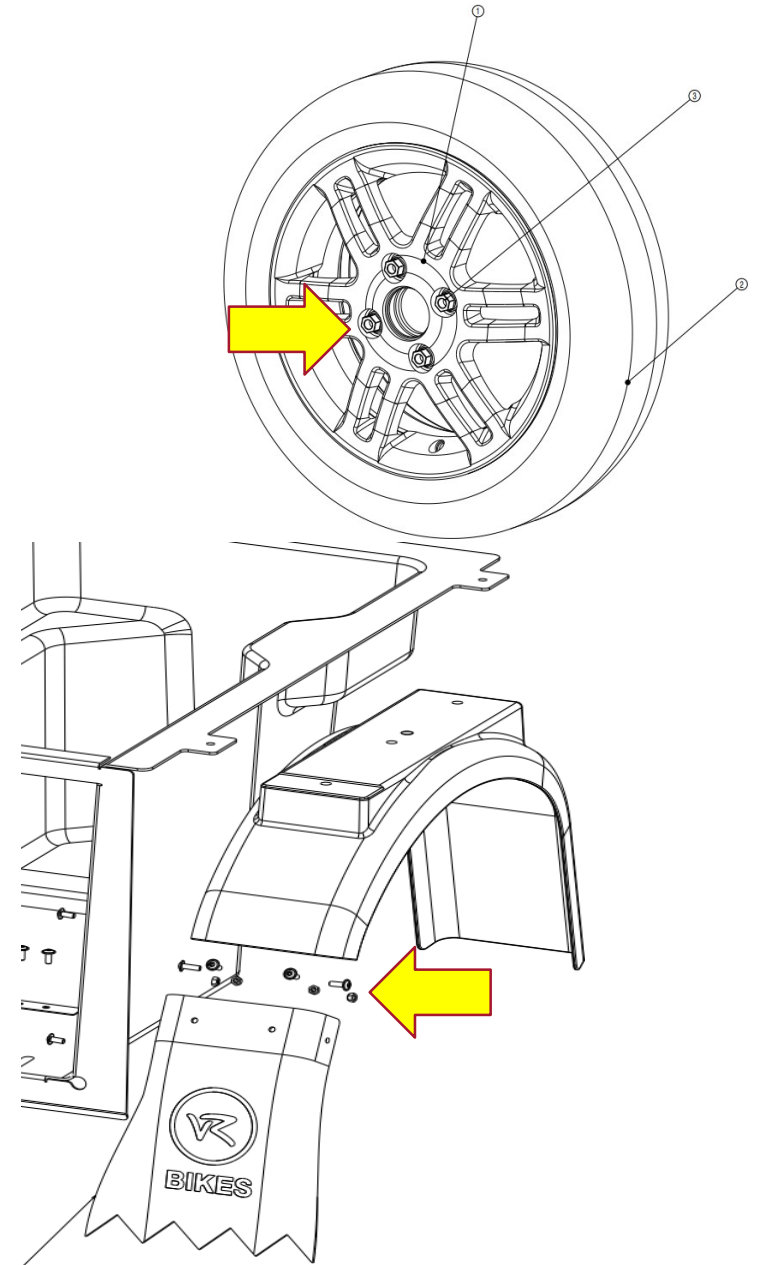
| Number | Quantity | RA-Teilnummer | Part Number | Material | TA-Fertigung | RA-Revision | Torque |
|--------|----------|---------------|---|----------|--------------|-------------|--------|
| 1 | 1 | E1011318 | E1011318 ris | 3.2006 | Purch-Prt | A1 | |
| 2 | 1 | E1011323 | E1011323 tire 145/80 R13 | 0.0000 | Purch-Prt | A1 | |
| 3 | 4 | E1011105 | E1011105 Radschraube M12x1,5x25 Kegelbund | 0.0000 | Purch-Prt | A1 | 115Nm |

Fase di lavoro 1

Sostituire il bullone della ruota e rimuovere il parafrangente del parafrangente

Affinché il tenditore sia fissato in modo ottimale sul bullone della ruota, è necessario sostituire uno dei bulloni della ruota standard su ciascun lato con uno dei bulloni della ruota più lunghi forniti.
Coppia di serraggio del bullone della ruota: 115 Nm.

I parafrangenti devono essere rimossi su entrambi i lati per evitare che vengano danneggiati dalla catena da neve.



Fase di lavoro 2

Montaggio della catena da neve

Utilizzare la forma a X della catena da neve e posizionarla il più possibile sul pneumatico con le guide in plastica (1) sui lati in alto.

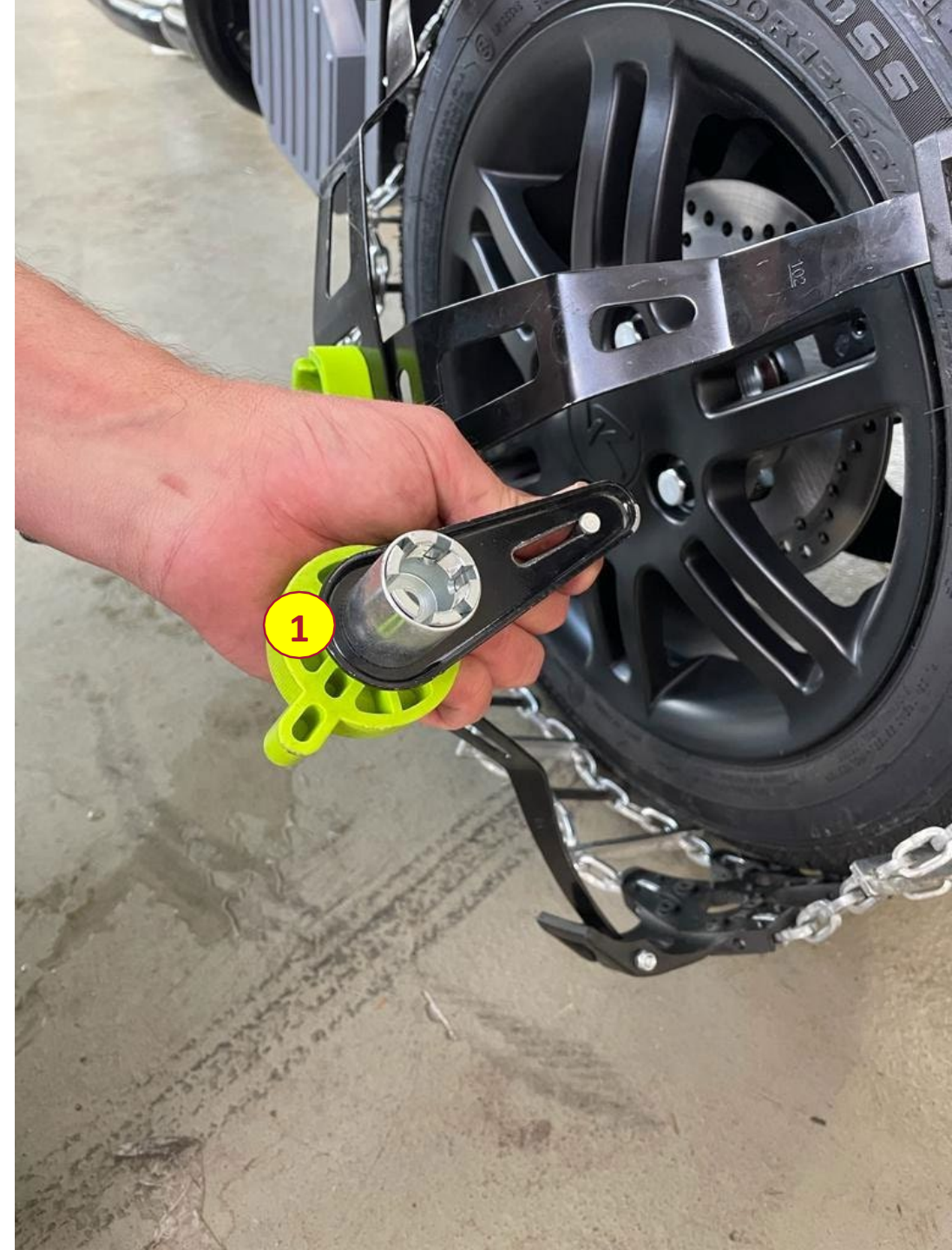


Fase di lavoro 3

Serrare la catena da neve con il tenditore sul bullone della ruota.

Posizionare il tenditore con l'impugnatura verde (1) direttamente sulla testa del bullone più lungo della ruota sostituita fino all'arresto e ruotare l'impugnatura verde (1) in senso orario per serrarlo saldamente.

Questo movimento rotatorio assicura che la catena da neve rimanga collegata alla ruota!



Fase di lavoro 4

Centrare la catena di tensionamento, stringerla e fissarla con l'elastico.

Centrare la leva metallica (1) in basso, al centro del cerchio, in modo che la catena di tensionamento si trovi direttamente sotto il tenditore.

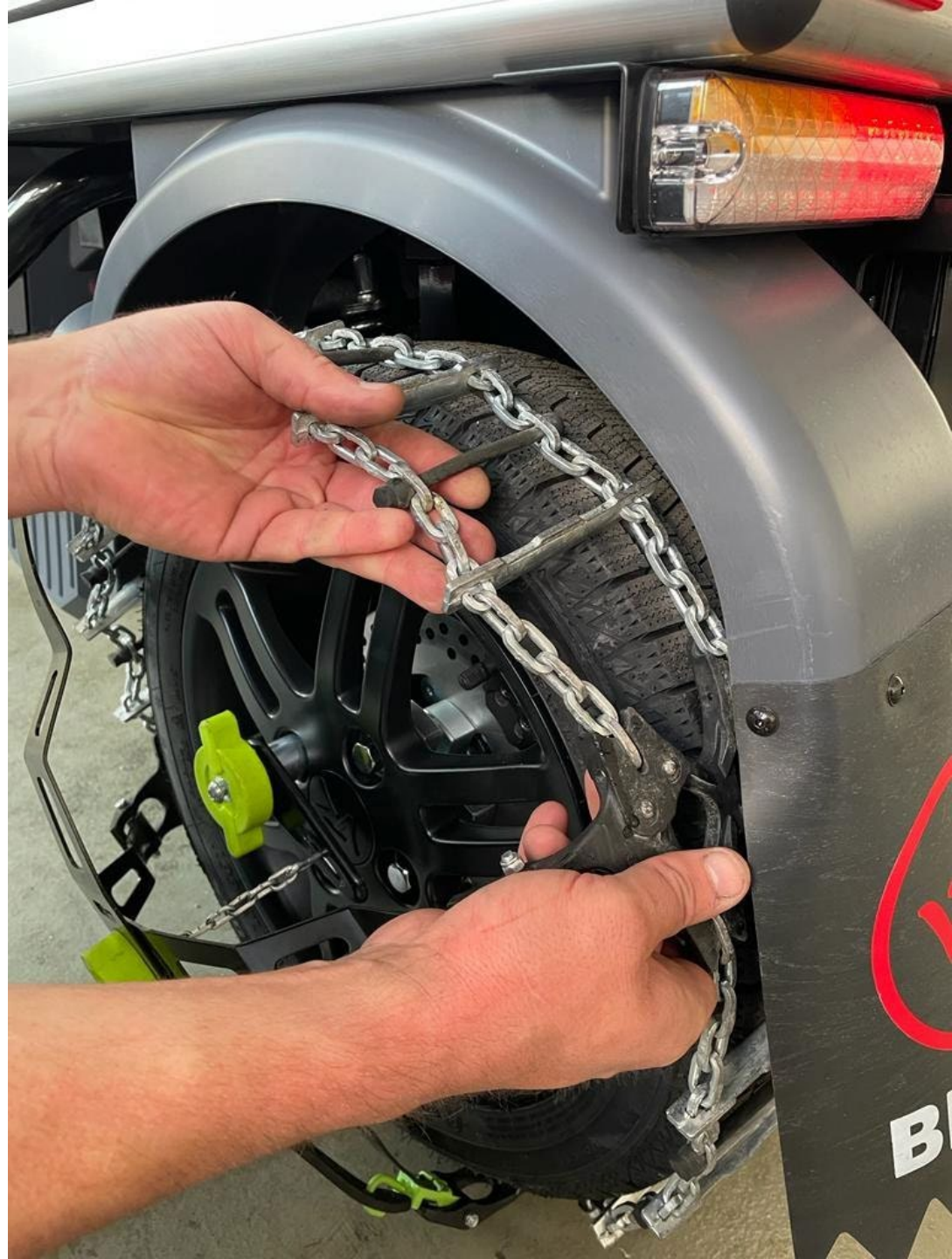
Stringere la catena di tensionamento attraverso il centro della croce verde (2) in modo che rimangano 3 - 4 maglie di catena e appendere il gommino di



Fase di lavoro 5

Spostare vR 3.2 di un giro di ruota e fissare il resto della catena, se necessario.

Spostare il vR 3.2 di una rotazione della ruota e, se necessario, fissare il resto della catena a mano.



Fase di lavoro 6

Tendere nuovamente la catena di tensionamento con un elastico e fissarla con la massima tensione possibile.

Una volta che la catena è stata applicata completamente su tutta la superficie di scorrimento, stringere nuovamente la catena di tensionamento con l'elastico e fissarla al gancio verde con la massima tensione possibile. (Ultimo foro o fessura larga) (1)



Fase di lavoro 7

Smontare svitando la maniglia verde sul tenditore. Estrarre la catena dal battistrada del pneumatico e "scacciare" la catena.

Per rimuovere la catena, ruotare l'impugnatura verde del tenditore in senso antiorario quando è fermo ed estrarre la catena dalla superficie di scorrimento.

Poi, lentamente, "uscire dalla catena".

Quindi sostituire il bullone della ruota più lungo con il bullone della ruota standard (coppia di serraggio 115 Nm).

Rimontare i parafanghi.