

# Monter des chaînes à neige V1.0 11/23

## Étapes de travail :

1. Remplacer la vis de roue et démonter les bavettes d'aile
2. Mettre la chaîne à neige
3. Serrer la chaîne à neige avec le tendeur sur la tête de la vis de roue
4. Centrer la chaîne de serrage, la tendre avec l'élastique et l'accrocher
5. vR 3.2 déplacer d'un tour de roue et, si nécessaire, poser le reste de la chaîne
6. Retendre la chaîne de serrage avec un élastique et l'accrocher en la tendant le plus possible
7. Démontage en dévissant la poignée rotative verte du tendeur. Retirer la chaîne de la bande de roulement du pneu et "sortir" de la chaîne.

# Explication des chaînes à neige

Les chaînes à neige selon le système Tractiva sont mises en place et fixées à l'aide d'un tendeur sur l'un des boulons de roue. Dans le cas idéal, elles se mettent en place d'elles-mêmes ou ne nécessitent que de légères corrections. Certifiées selon la norme EN-16662-1

Le montage est rapide et le démontage facile.

Nous recommandons de ne monter les chaînes à neige que lorsque les conditions routières l'exigent vraiment, c'est-à-dire sur une chaussée verglacée, dans la neige profonde ou sur une couche de neige gelée et tassée.

La vitesse maximale de conduite avec des chaînes à neige correctement montées est de 30 km/h. Nous recommandons d'utiliser la vitesse 1.

Il est impératif de toujours monter des chaînes à neige sur les deux roues arrière en cas d'utilisation de chaînes à neige.



| Number | Quantity | NA-Teilnummer | Part Number                               | Material | TA-Fertigung | NA-Revision | Torque |
|--------|----------|---------------|---|----------|--------------|-------------|--------|
| 1      | 1        | E1011318      | E1011318 ris                              | 3.2006   | Purch-Prt    | A1          |        |
| 2      | 1        | E1011323      | E1011323 tire 145/80 R13                  | 0.0000   | Purch-Prt    | A1          |        |
| 3      | 4        | E1011105      | E1011105 Radschraube M12x1,5x25 Kegelbund | 0.0000   | Purch-Prt    | A1          | 115Nm  |

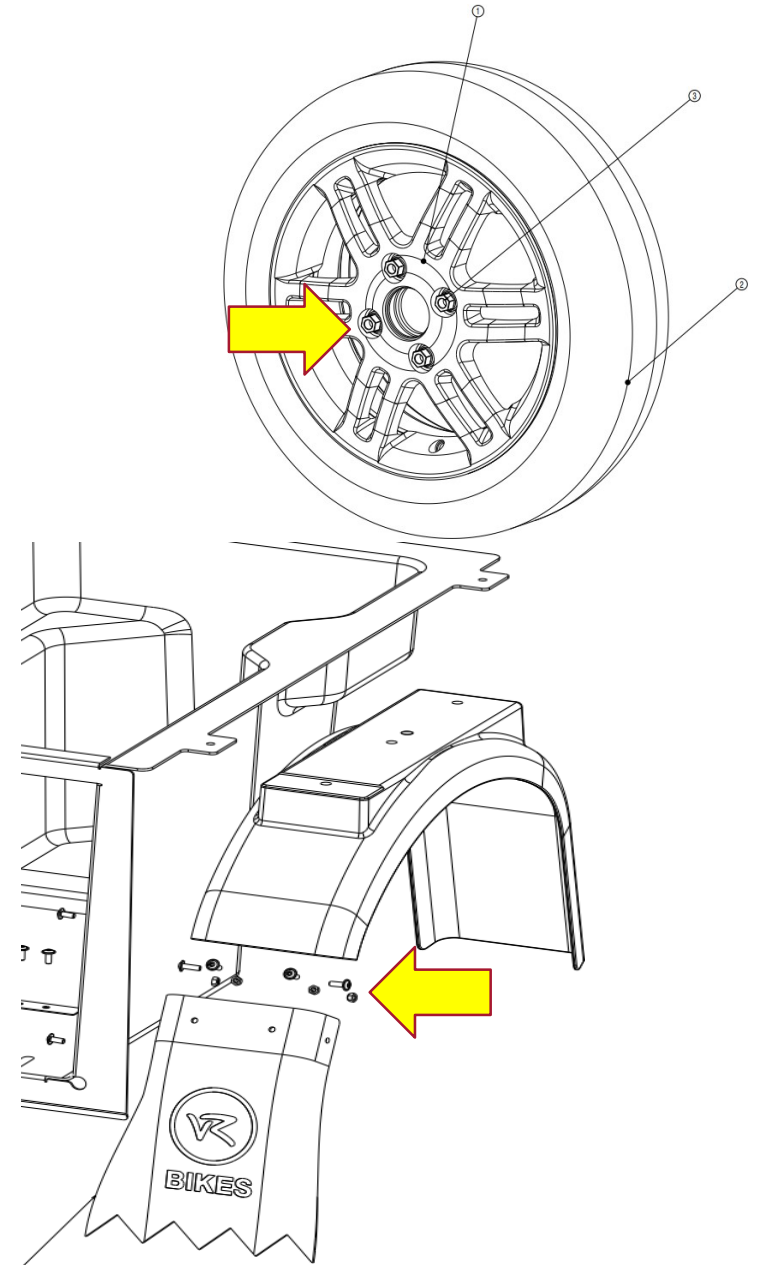
# Étape de travail 1

## Remplacer la vis de roue et démonter les bavettes d'aile

Pour que le tendeur puisse tenir de manière optimale sur la vis de roue, il faut remplacer de chaque côté une des vis de roue standard par une des vis de roue plus longues fournies.

Couple de serrage de la vis de roue : 115Nm.

Des deux côtés, il faut démonter les bavettes d'aile pour éviter que la chaîne à neige ne les endommage.



## Étape de travail 2

### Mettre la chaîne à neige

Utilisez la forme en X de la chaîne à neige et placez-la aussi loin que possible sur le pneu avec les guides latéraux en plastique (1) situés en haut.

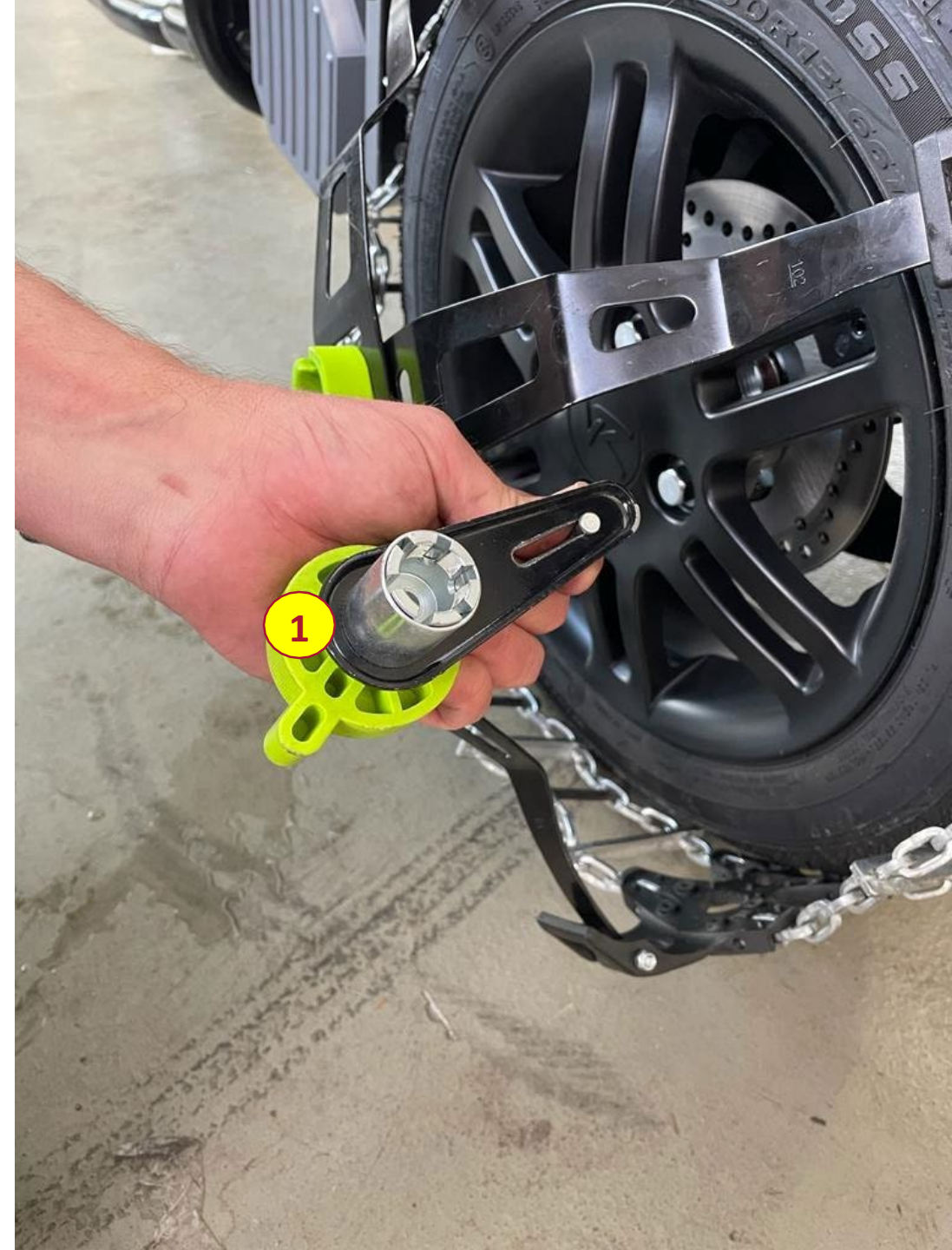


## Étape de travail 3

**Serrer la chaîne à neige avec le tendeur sur la vis de la roue**

Placez le tendeur avec la poignée verte (1) bien droit et jusqu'à la butée sur la tête de la vis de roue la plus longue remplacée et tournez la poignée verte (1) fermement dans le sens des aiguilles d'une montre.

Ce mouvement de rotation permet à la chaîne à neige de rester attachée à la roue !



## Étape de travail 4

Centrer la chaîne de serrage, la tendre avec l'élastique et l'accrocher

Centrez le levier métallique (1) situé en bas par rapport à la jante, de sorte que la chaîne de serrage se trouve directement sous le tendeur.

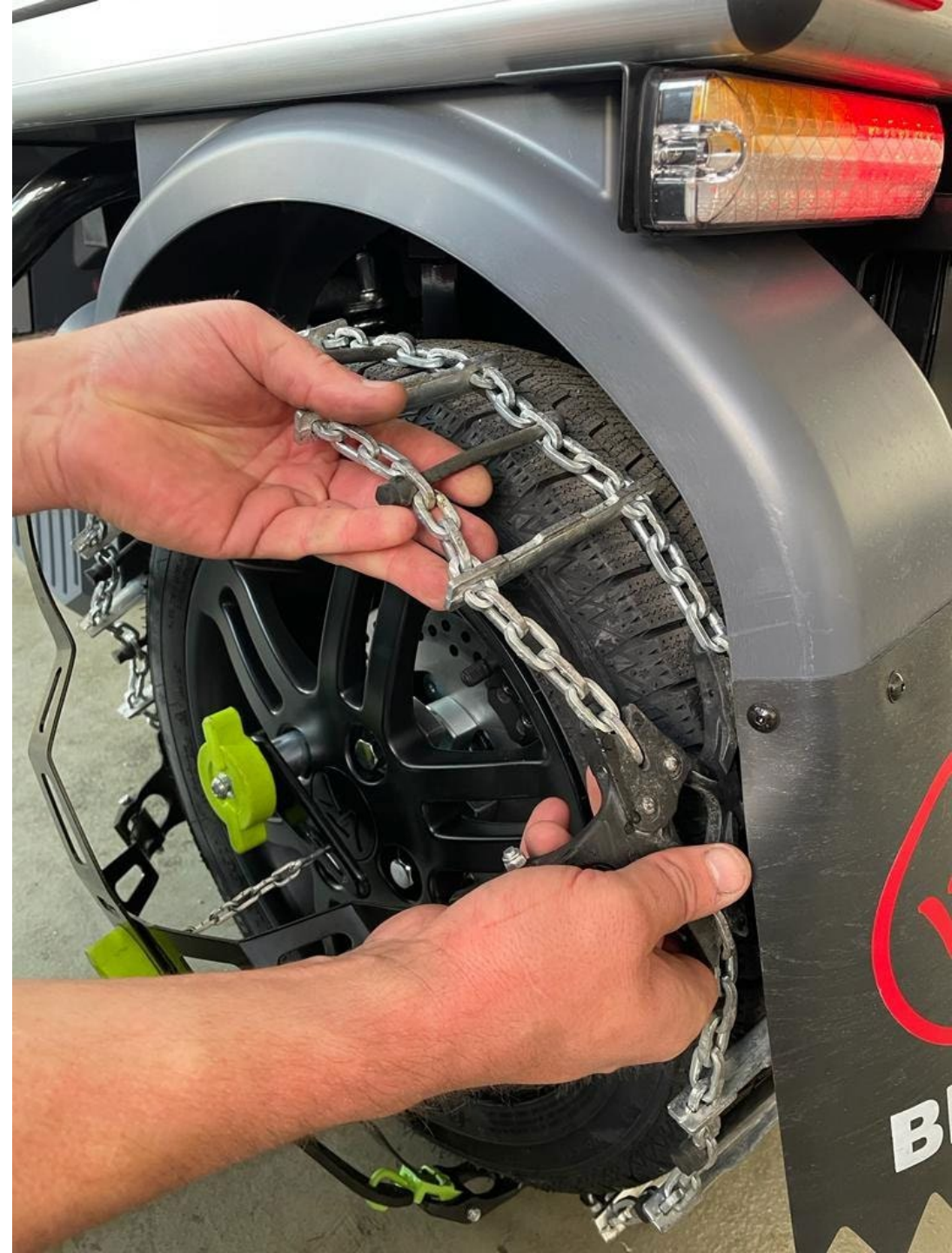
Tendez la chaîne de serrage en passant par le centre de la croix verte (2) de manière à ce qu'il reste 3 à 4 maillons de chaîne et accrochez l'élastique de serrage dans l'un des premiers trous du crochet vert (3).



## Étape de travail 5

**vR 3.2 déplacer d'un tour de roue et, si nécessaire, poser le reste de la chaîne**

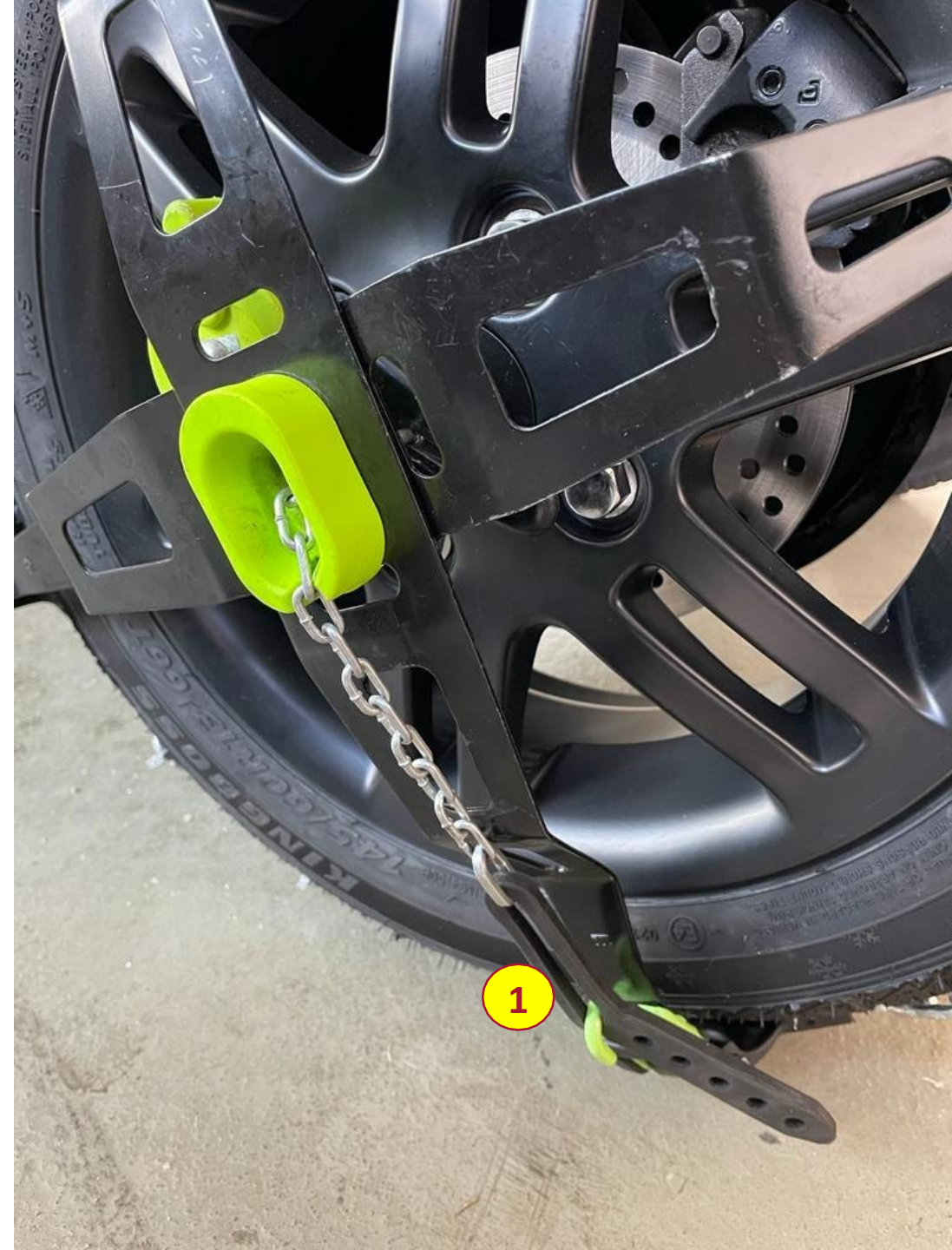
**Déplacez votre vR 3.2 d'un tour de roue et, si nécessaire, placez le reste de la chaîne à la main.**



## Étape de travail 6

Retendre la chaîne de serrage avec un élastique et l'accrocher en la tendant le plus possible

Lorsque la chaîne est entièrement posée sur toute la surface de roulement, tendez encore une fois la chaîne de serrage avec l'élastique et accrochez-la au crochet vert en la tendant le plus possible. (Dernier trou, ou fente large) (1)





## Étape de travail 7

Démontage en dévissant la poignée rotative verte du tendeur. Retirer la chaîne de la bande de roulement du pneu et "sortir" de la chaîne.

Pour le démontage, veuillez tourner la poignée rotative verte du tendeur dans le sens inverse des aiguilles d'une montre à l'arrêt et retirer la chaîne de la surface de roulement.

Ensuite, "sortir" lentement de la chaîne.

Remplacer ensuite la vis de roue plus longue par la vis de roue standard (couple de serrage 115Nm).

Remonter les bavettes d'aile.