

# Schneeketten montieren V1.0 11/23

## Arbeitsschritte:

1. Radschraube ersetzen und Kotflügelschmutzfänger demontieren
2. Schneekette ansetzen
3. Schneekette mit Spannschloss am Kopf der Radschraube festdrehen
4. Spannkette zentrieren und mit Gummizug straffen und einhängen
5. vR 3.2 eine Radumdrehung bewegen und ggf. Rest der Kette ansetzen
6. Spannkette mit Gummizug nachspannen und unter möglichst grosser Spannung einhängen
7. Demontage über Aufdrehen des grünen Drehgriffs am Spannschloss. Abziehen der Kette von der Lauffläche des Reifens und „Herausfahren“ aus der Kette.

# Erläuterung der Schneeketten

Die Schneeketten nach dem sogenannten Tractiva System werden angesetzt und mittels Spannschloss mit einem der Radbolzen fest verbunden und ziehen sich im Idealfall selbst auf, bzw. benötigen nur leichte Nachkorrekturen. Zertifiziert nach Norm EN-16662-1

Die Montage geht zügig vonstatten und auch die Demontage ist entsprechend einfach zu bewerkstelligen.

Wir empfehlen die Schneeketten nur zu montieren, wenn es die Strassenverhältnisse wirklich erforderlich machen, also bei Eisfahrbahn, Tiefschnee oder überfrorener, festgefahrener Schneedecke.

Die maximale Fahrgeschwindigkeit mit korrekt montierten Schneeketten liegt bei 30 km/h. Wir empfehlen Fahrstufe 1 zu nutzen.

Es ist zwingend erforderlich, bei Verwendung von Schneeketten immer an beiden Hinterrädern Schneeketten zu montieren.



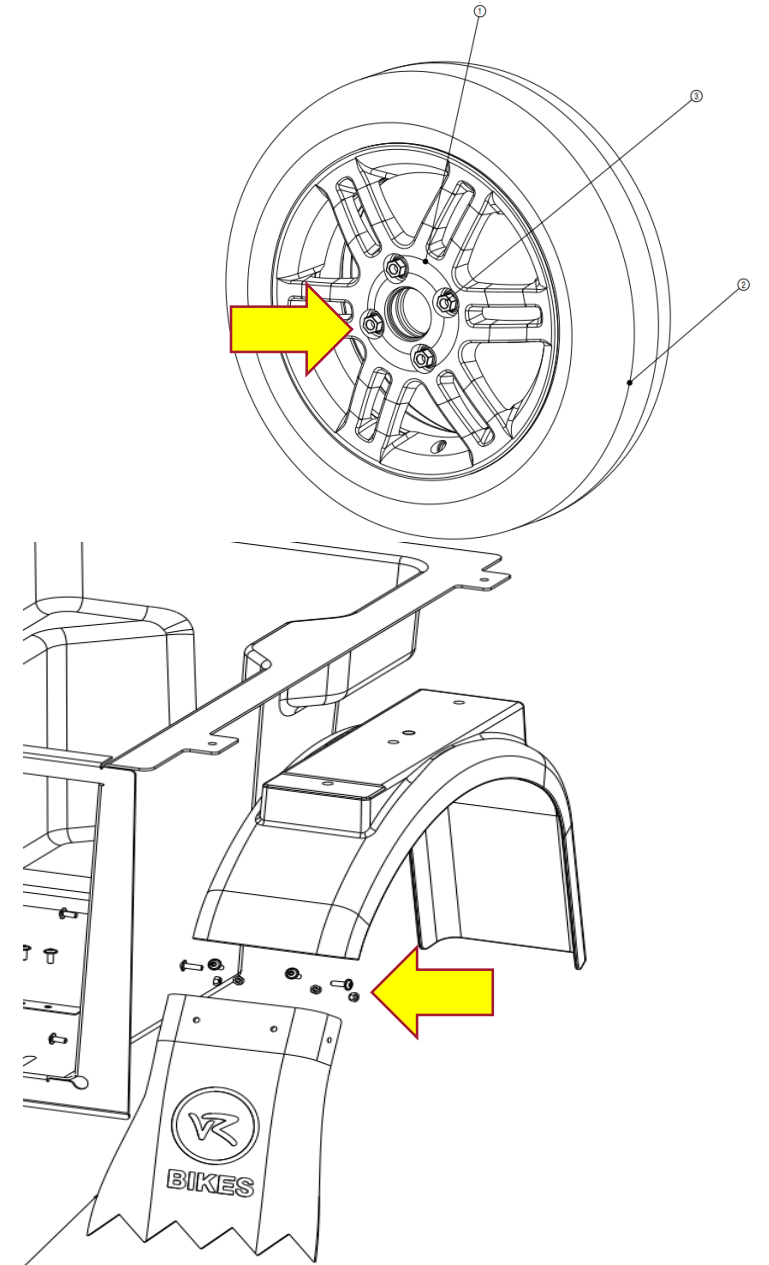
Number	Quantity	NA-Teilnummer	Part Number	Material	TA-Fertigung	NA-Revision	Torque
1	1	E1011318	E1011318 ris	3.2008	Purch-Prt	A1	
2	1	E1011323	E1011323 tire 145/80 R13	0.0000	Purch-Prt	A1	
3	4	E1011105	E1011105 Radschraube M12x1,5x25 Kegelbund	0.0000	Purch-Prt	A1	115Nm

# Arbeitsschritt 1

## Radschraube ersetzen und Kotflügelschmutzfänger demontieren

Damit das Spannschloss optimal an der Radschraube halten kann, muss je Seite eine der Standardradschrauben gegen eine der beigelegten längeren Radschrauben getauscht werden.  
Anzugsdrehmoment der Radschraube: 115Nm.

Beidseits müssen die Kotflügellappen demontiert werden, damit an ihnen keine Beschädigung durch die Schneekette entsteht.



## Arbeitsschritt 2

### Schneekette ansetzen

Nutzen Sie die X-Form der Schneekette und legen Sie diese mit den oben gelegenen, seitlichen Kunststoffführungen (1) so weit wie möglich über den Reifen.

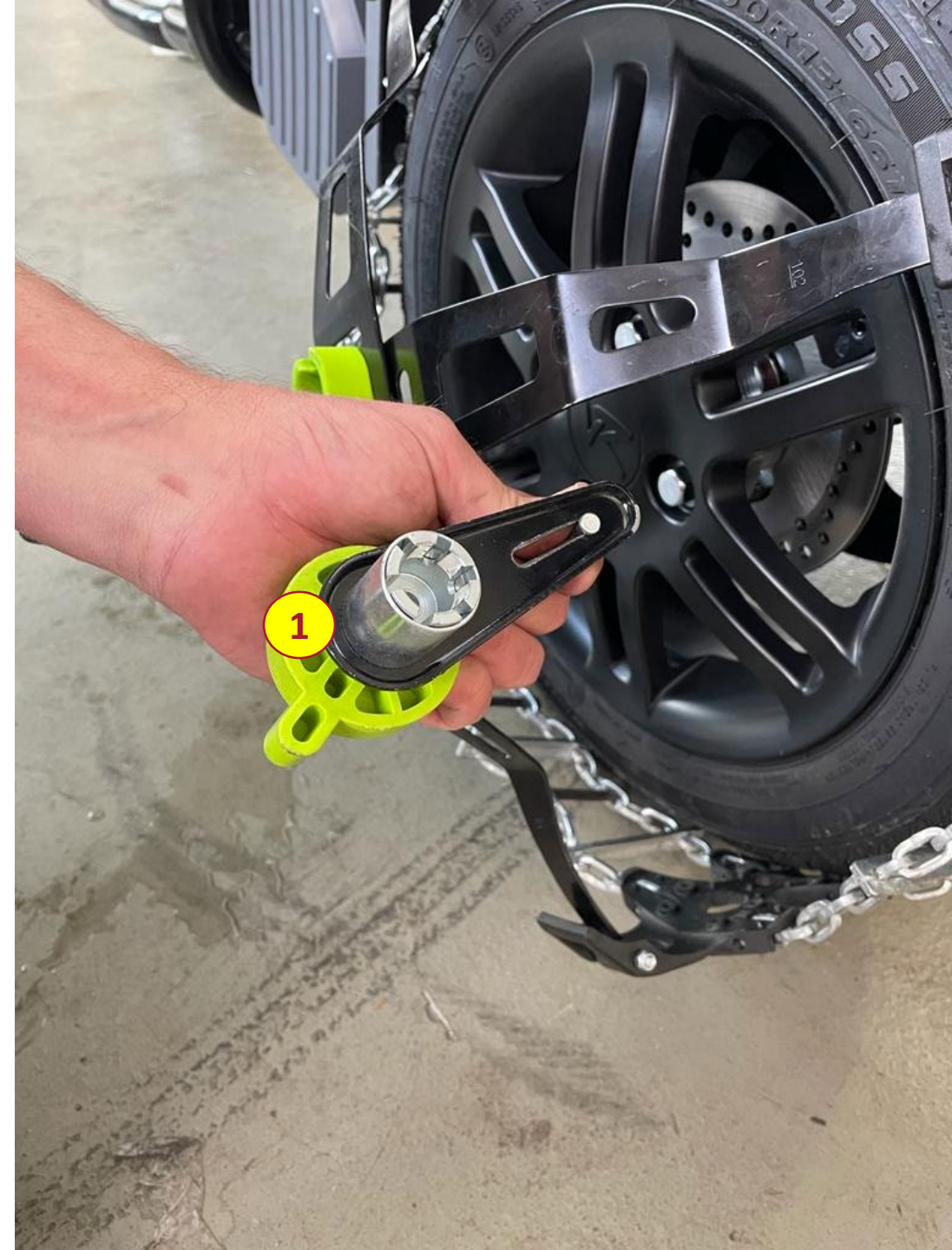


## Arbeitsschritt 3

**Schneekette mit Spannschloss an der Radschraube festdrehen**

Setzen Sie das Spannschloss mit dem grünen Griff (1) gerade und bis zum Anschlag auf den Kopf der längeren, getauschten Radschraube und drehen Sie den grünen Griff (1) im Uhrzeigersinn kräftig fest.

Diese Drehbewegung sorgt dafür, dass die Schneekette mit dem Rad verbunden bleibt!



## Arbeitsschritt 4

**Spannkette zentrieren und mit Gummizug straffen und einhängen**

Zentrieren Sie den untenliegenden Metallhebel (1) mittig zur Felge, so dass sich die Spannkette direkt unter dem Spannschloss befindet.

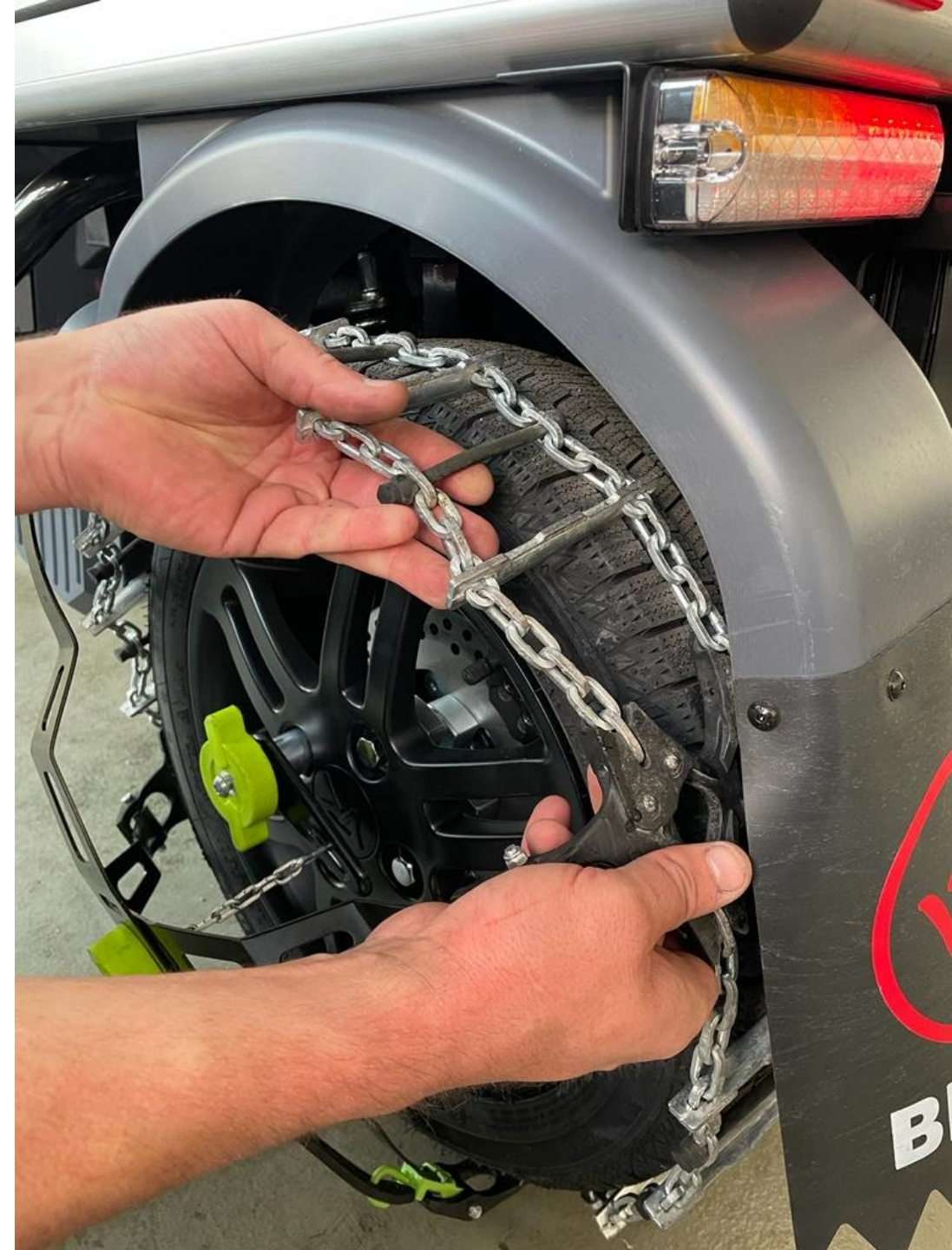
Straffen Sie die Spannkette so durch die Mitte des grünen Kreuzes (2), dass 3 – 4 Kettenglieder übrig bleiben und hängen Sie den Spanngummi in einem der ersten Löcher im grünen Haken (3) ein.



## Arbeitsschritt 5

**vR 3.2 eine Radumdrehung bewegen und ggf. Rest der Kette ansetzen**

**Bewegen Sie Ihren vR 3.2 um eine Radumdrehung und setzen Sie ggf. den Rest der Kette mit der Hand an.**



## Arbeitsschritt 6

Spannkette mit Gummizug nachspannen und unter möglichst grosser Spannung einhängen

Ist die Kette vollständig über die gesamte Lauffläche angelegt, straffen Sie die Spannkette mit dem Gummizug noch einmal nach und hängen Sie unter möglichst grosser Spannung am grünen Haken ein. (Letztes Loch, oder breiter Schlitz) (1)





## Arbeitsschritt 7

**Demontage über Aufdrehen des grünen Drehgriffs am Spannschloss.  
Abziehen der Kette von der Lauffläche des Reifens und „Herausfahren“ aus der Kette.**

**Zur Demontage bitte im Stillstand den grünen Drehgriff des Spannschlusses gegen den Uhrzeigersinn aufdrehen und die Kette von der Lauffläche ziehen.**

**Anschliessend langsam „aus der Kette herausfahren“.**

**Danach die längere Radschraube wieder durch die Standardradschraube ersetzen (Anzugsmoment 115Nm).**

**Die Kotflügelschmutzfänger wieder montieren.**