

Lavori a C

Contenuto:

1. Sostituzione dello specchio destro
2. Sostituzione dello specchio sinistro
3. Regolazione dello specchietto retrovisore
4. Sostituire i riflettori
5. Smontare/montare le ruote posteriori
6. Chiave Keyless Entry & Go
7. Smontaggio/montaggio del box anteriore / Blocco di rotazione
8. Sostituzione dei parafanghi posteriori / paraspruzzi
9. Sostituzione della lampadina del faro anteriore
10. Sostituire i fusibili
11. Sostituire i polsini del manubrio
12. Sostituire gli adesivi

1. Sostituire lo specchio destro

Spingere l'involucro di gomma verso l'alto (Fig. 1, freccia1), quindi allentare il controdado (Fig. 1, freccia2). **Attenzione alla filettatura sinistra!!!**

Ora lo specchio può essere rimosso in senso orario.

Il nuovo specchietto deve essere montato in modo che sia parallelo al manubrio come mostrato nella figura 2.



2. Sostituire lo specchio sinistro

Spingere l'involucro di gomma verso l'alto (Fig. 1, freccia1), quindi allentare il controdado (Fig. 1, freccia2). **Attenzione alla filettatura destra!!!**

Ora lo specchio può essere smontato in senso antiorario.

Il nuovo specchio deve essere montato in modo che sia parallelo al manubrio, come mostrato nella figura 2.



3. Regolazione dello specchio retrovisore

È possibile regolare manualmente gli specchietti retrovisori nella posizione ottimale. A tal fine, procedere come segue:

1. Tenendo il manubrio, spostare lo specchietto sulla cornice di plastica nera nella posizione desiderata.
2. Assicuratevi di avere una buona visuale posteriore in posizione di guida.



4. Sostituire i riflettori

Per sostituire i catarifrangenti del coperchio anteriore grigio e della scatola posteriore, procedere come segue:

Se il catarifrangente danneggiato è ancora sul veicolo, rimuoverlo con cautela.

1. Rimuovere i residui di adesivo eventualmente presenti.
2. Sgrassare l'area in cui deve essere riattaccato il riflettore.

Sul coperchio anteriore (grigio) si trovano i catarifrangenti arancioni (1), sulla scatola posteriore i catarifrangenti rossi (2). Per le posizioni, fare riferimento alle immagini.



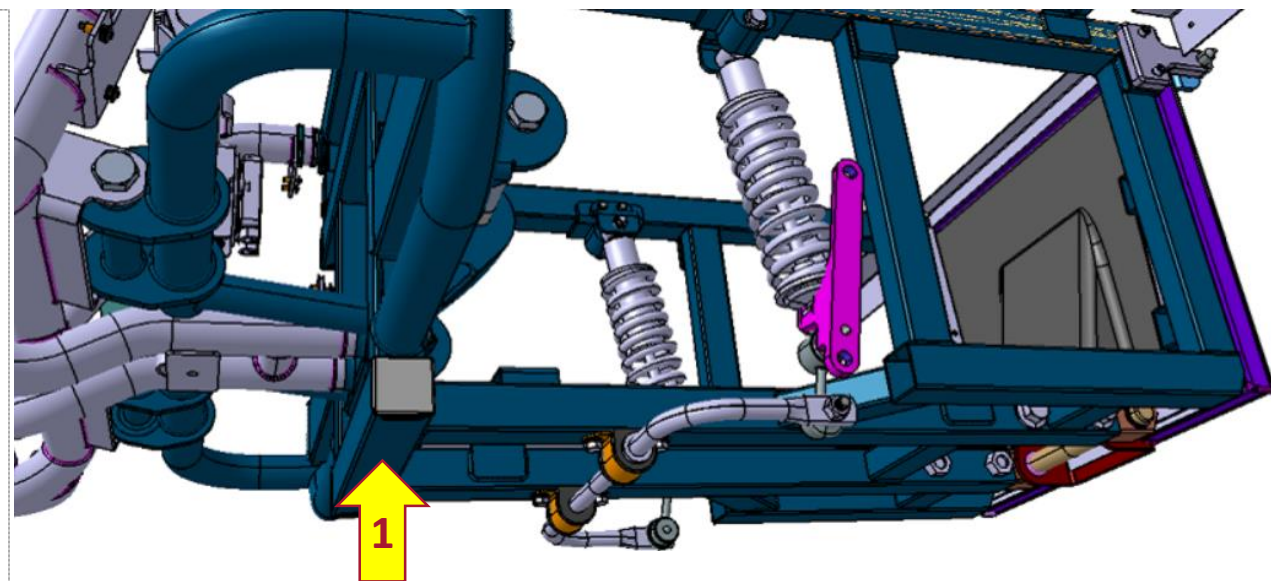
5. Smontare/montare le ruote posteriori

Fasi di lavoro:

1. Sollevare il veicolo con l'ausilio di un cric.
2. Parcheggiare il veicolo su due cavalletti
3. Rimuovere le ruote posteriori
4. Rimontare in ordine inverso

5.1 Sollevare il veicolo con l'ausilio di un cric

Posizionare il cric del veicolo sull'irrigidimento trasversale del telaio posteriore (freccia 1). Sollevare il veicolo.



5.2 Parcheggiare il veicolo su due cavalletti

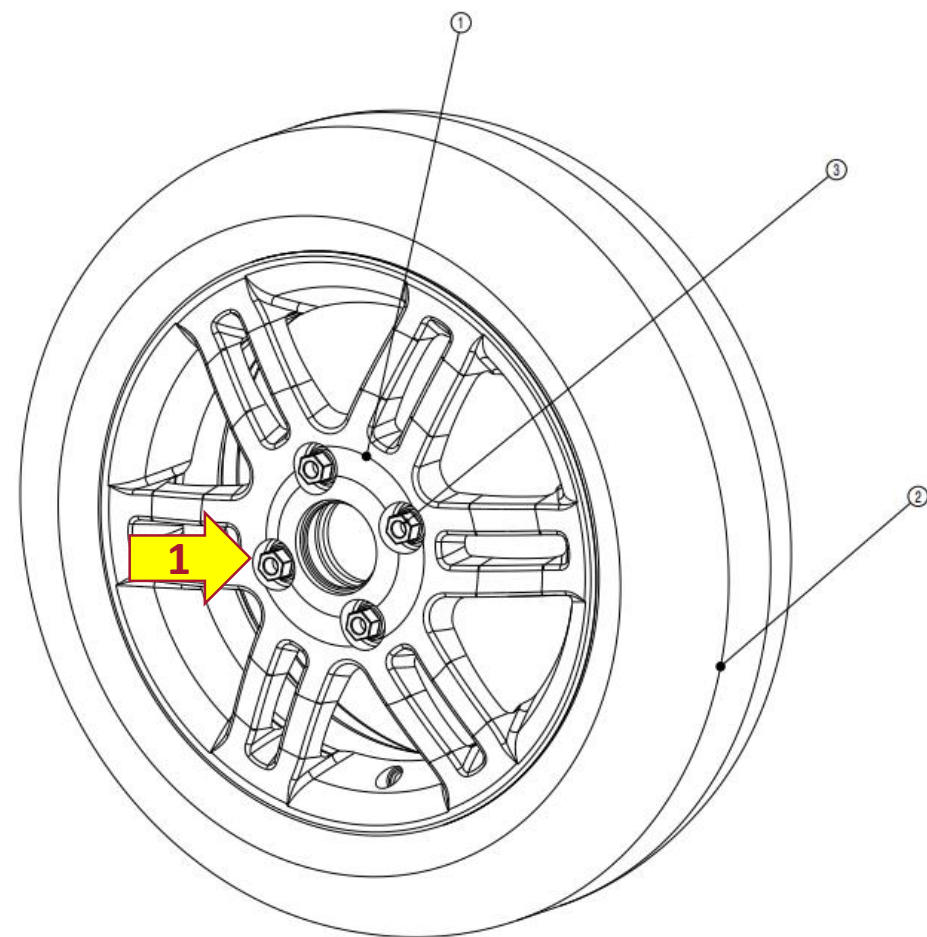
Parcheggiare il veicolo in corrispondenza dei rinforzi posteriori (freccia 1 e freccia 2) del telaio posteriore, sui due cavalletti di supporto.



5.3 Smontare le ruote posteriori

Number	Quantity	RA-Teilenummer	Part Number	Material	TA-Fertigung	RA-Revision	Torque
1	1	E1011318	E1011318_rim	3.3206	Purch-Prt	A1	
2	1	E1011323	E1011323_tire 145/60 R13	0.0000	Purch-Prt	A1	
3	4	E1011105	E1011105_Radschraube M12x1,5x25 Kegelbund	0.0000	Purch-Prt	A1	115Nm

Allentare i quattro bulloni della ruota e rimuovere la ruota posteriore (freccia1).



5.4 Riasssemblare in ordine inverso

Verificare innanzitutto la presenza di sporco sulla superficie di contatto del mozzo. Se necessario, pulirla.

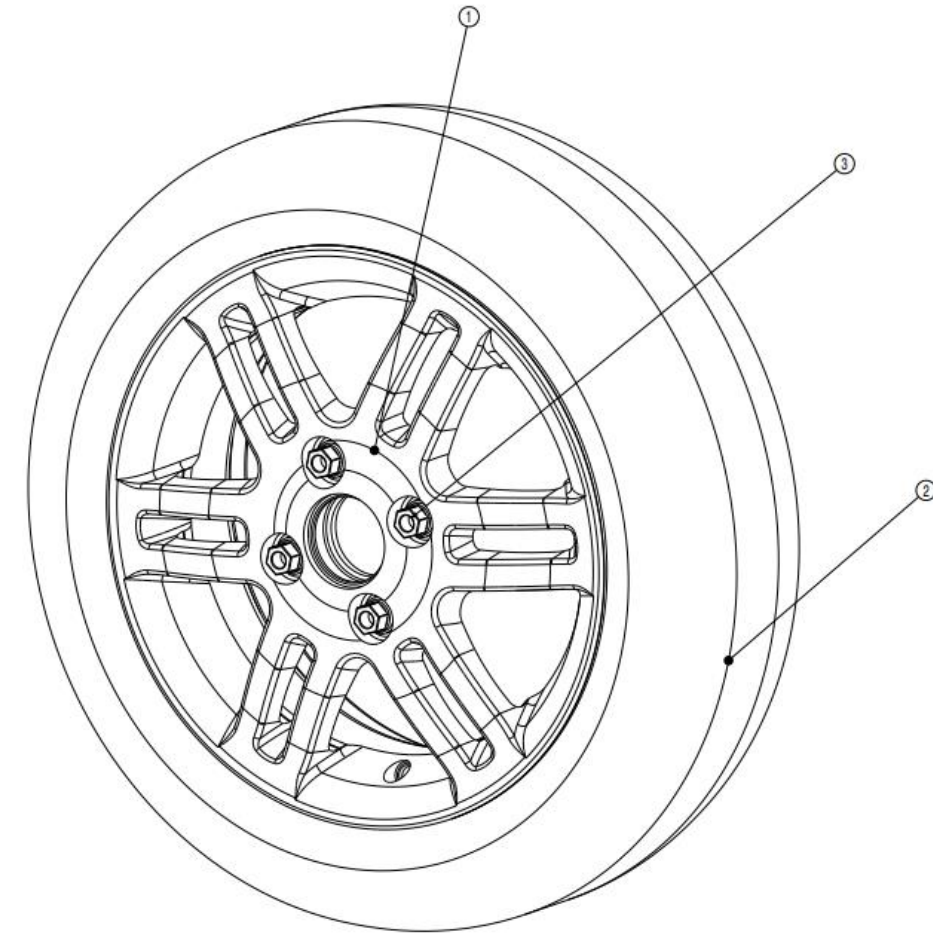
Posizionare la ruota dritta e serrare tutti e 4 i dadi della ruota.

La coppia di serraggio dei bulloni della ruota è di 115Nm.

Controllare quindi la pressione degli pneumatici.

La pressione corretta è di 3,0 bar.

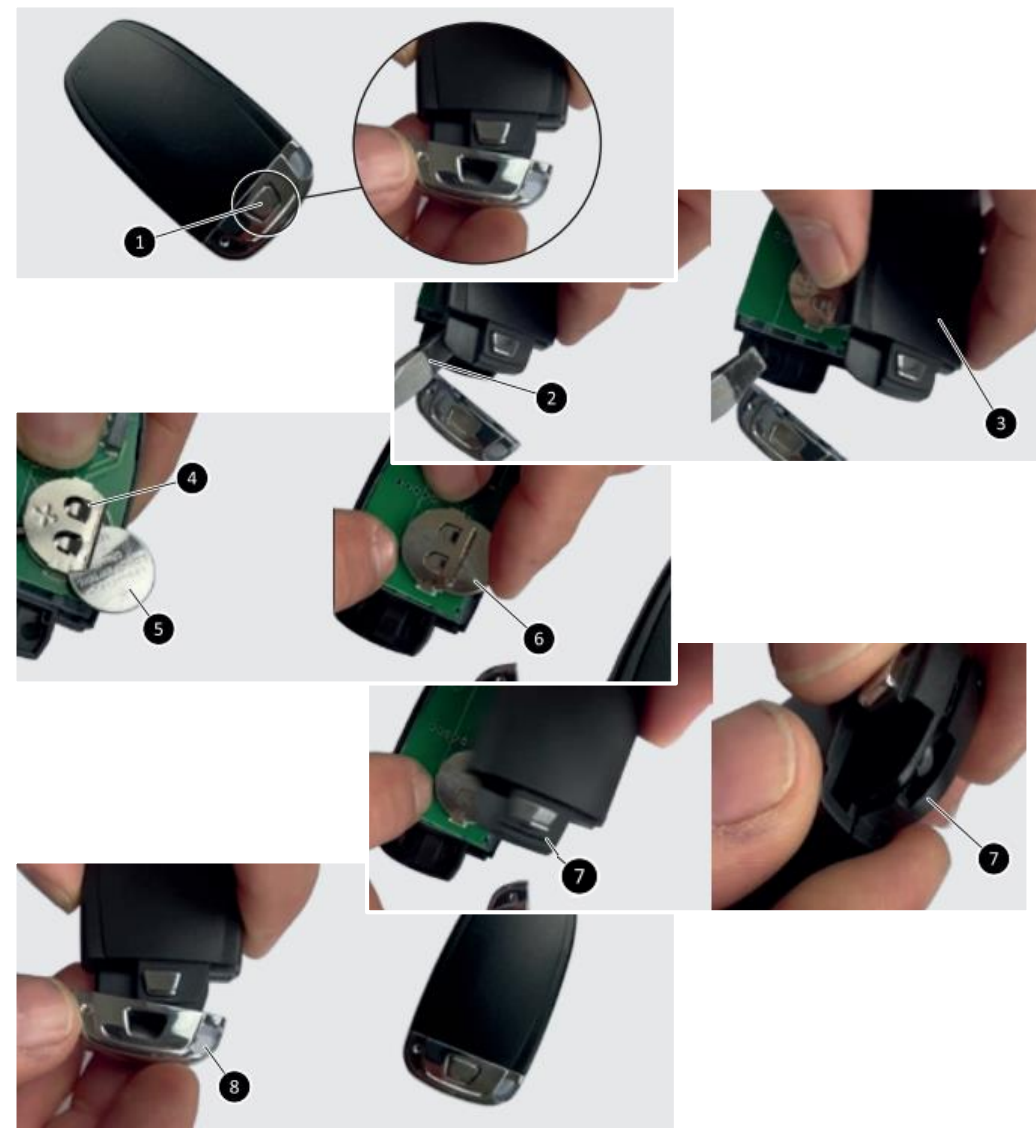
Number	Quantity	RA-Teilenummer	Part Number	Material	TA-Fertigung	RA-Revision	Torque
1	1	E1011318	E1011318_rim	3.3206	Purch-Prt	A1	
2	1	E1011323	E1011323_tire 145/60 R13	0.0000	Purch-Prt	A1	
3	4	E1011105	E1011105_Radschraube M12x1,5x25 Kegelbund	0.0000	Purch-Prt	A1	115Nm



6. Sostituzione della batteria della chiave Keyless Entry & Go

Per sostituire la batteria della chiave Keyless Entry & Go è necessario un piccolo cacciavite a lama piatta. È inoltre necessaria una nuova batteria CR2023 da 3V.

1. Premere il pulsante [1] sul retro della chiave ed estrarre il coperchio.
2. Spingere il cacciavite a taglio [2] nella piccola fessura tra il guscio della chiave e il coperchio.
3. Staccare con cautela il coperchio [3] dalla vaschetta della chiave dal basso verso l'alto.
4. Estrarre con cautela la batteria usata [5] dal vano batteria [4] da dietro, utilizzando il cacciavite.
5. Inserire una nuova batteria [6] dello stesso tipo nel vano batterie.
6. Rimettere il coperchio [7] sulla vaschetta della chiave [7].
7. Fare scattare il coperchio in modo percettibile sulla vaschetta della chiave.
8. Spingere nuovamente il coperchio [8]. Il pulsante di inserimento deve innestarsi in modo percettibile.



7. Smontare/montare la scatola anteriore

Fasi di lavoro:

1. Smontare la scatola anteriore
2. Montare la scatola anteriore
3. Blocco di rotazione

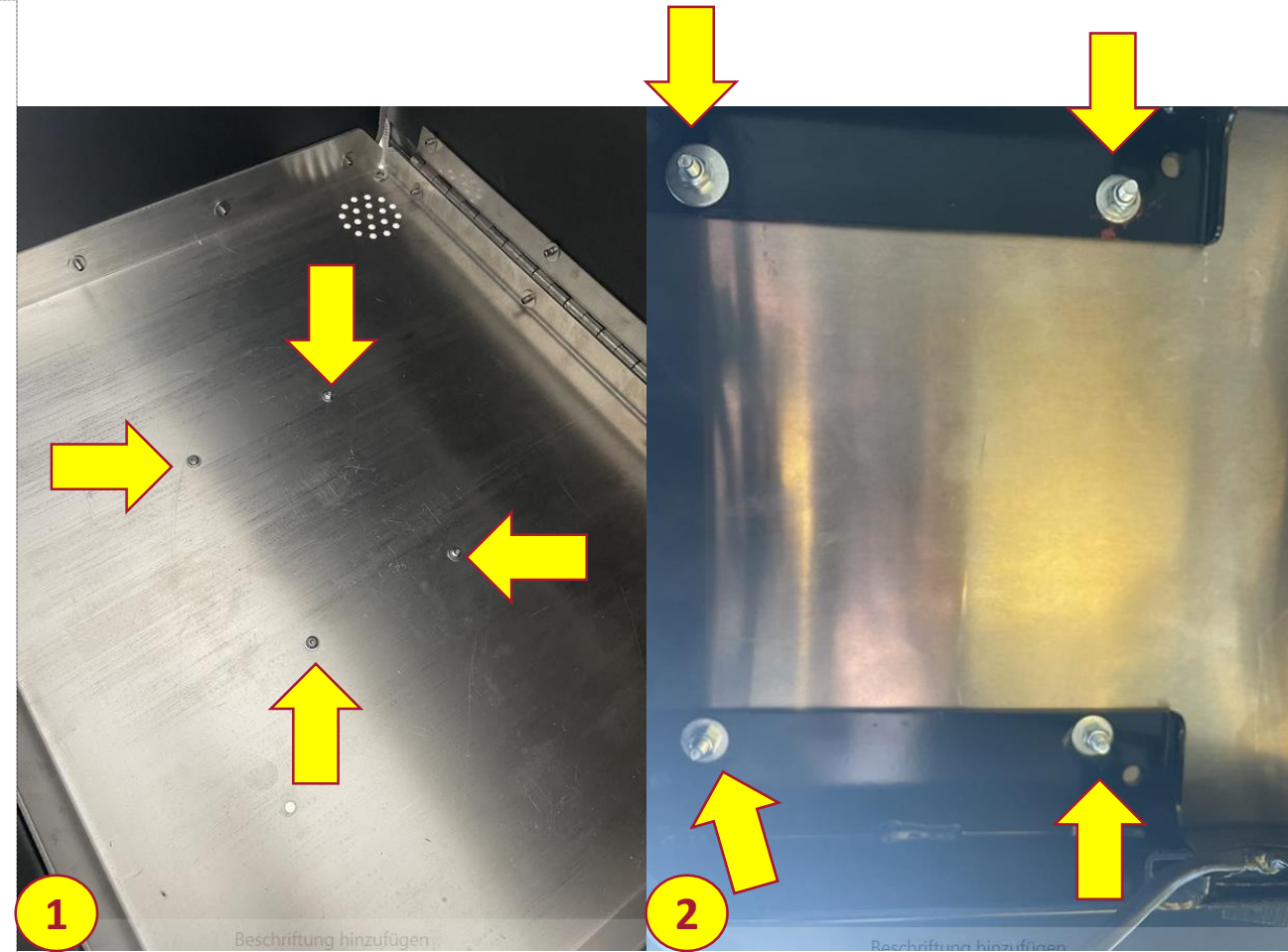
7.1 Smontare la scatola anteriore

Aprire il coperchio della scatola anteriore.

La scatola anteriore è avvitata al supporto anteriore con 4 viti (freccie) attraverso la piastra di base.

La figura 1 mostra la vista dall'alto della scatola anteriore.

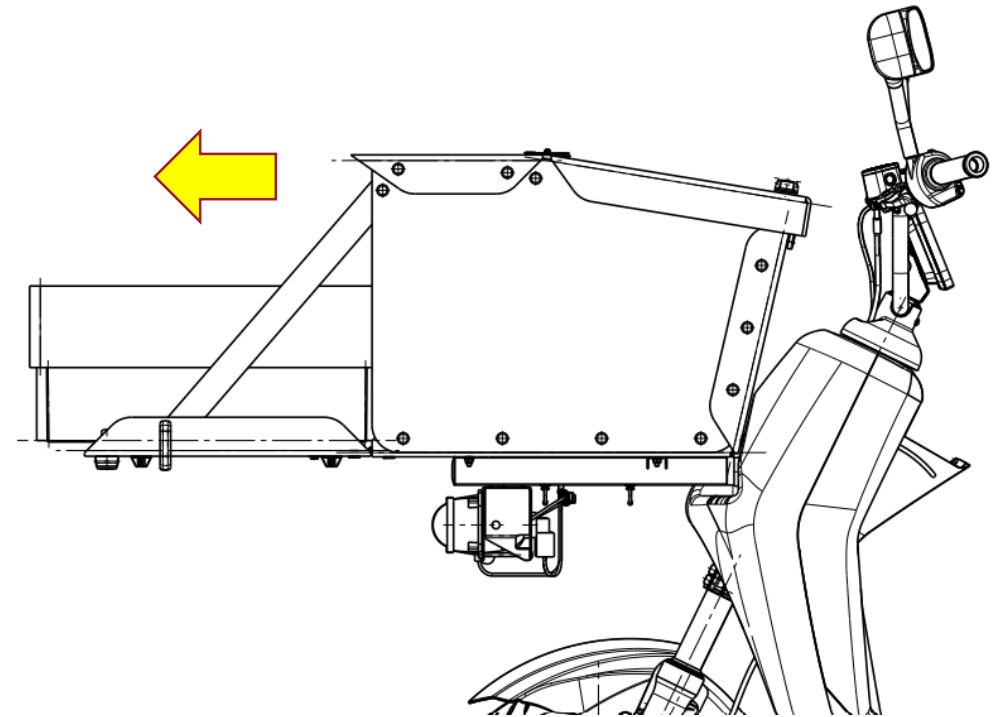
La figura 2 mostra la vista da sotto il supporto anteriore.



7.2 Montare la scatola anteriore

Avvitare le viti a mano con i dadi autobloccanti.

Osservare la direzione di montaggio (freccia).



7.3 Blocco di rotazione

- La chiusura può essere ruotata di 180° in modo semplice. Allentando il dado esagonale e rimuovendo l'anello a ventaglio sul lato interno dell'aletta, la chiusura può essere ruotata di 180°. Quindi si procede al montaggio in ordine inverso "anello a ventaglio e dado esagonale".
- Dopo questa procedura, la serratura a scatto non può più scattare nell'apposita eccezione e la serratura rimane aperta, anche se l'aletta è chiusa.
- La figura 1 mostra la serratura in posizione girata.



8. Sostituzione dei parafanghi posteriori/paraspruzzi

Fasi di lavoro:

1. Montaggio/smontaggio del parafango
2. Montaggio/smontaggio del paraspruzzi

Informazioni aggiuntive: il parafango può sempre essere smontato/montaggio su un veicolo fermo a terra. L'accesso è facilitato dal sollevamento del veicolo e dalla rimozione della ruota, ma non è assolutamente necessario.

8.1 Sostituzione dei parafanghi posteriori/paraspruzzi

1. Sostituire i parafanghi:

-> I parafanghi sono avvitati alla piastra del pick-up (1). L'accesso avviene direttamente dal basso.

Se i manicotti filettati non girano, è possibile allentare direttamente le viti e sostituire il parafango.

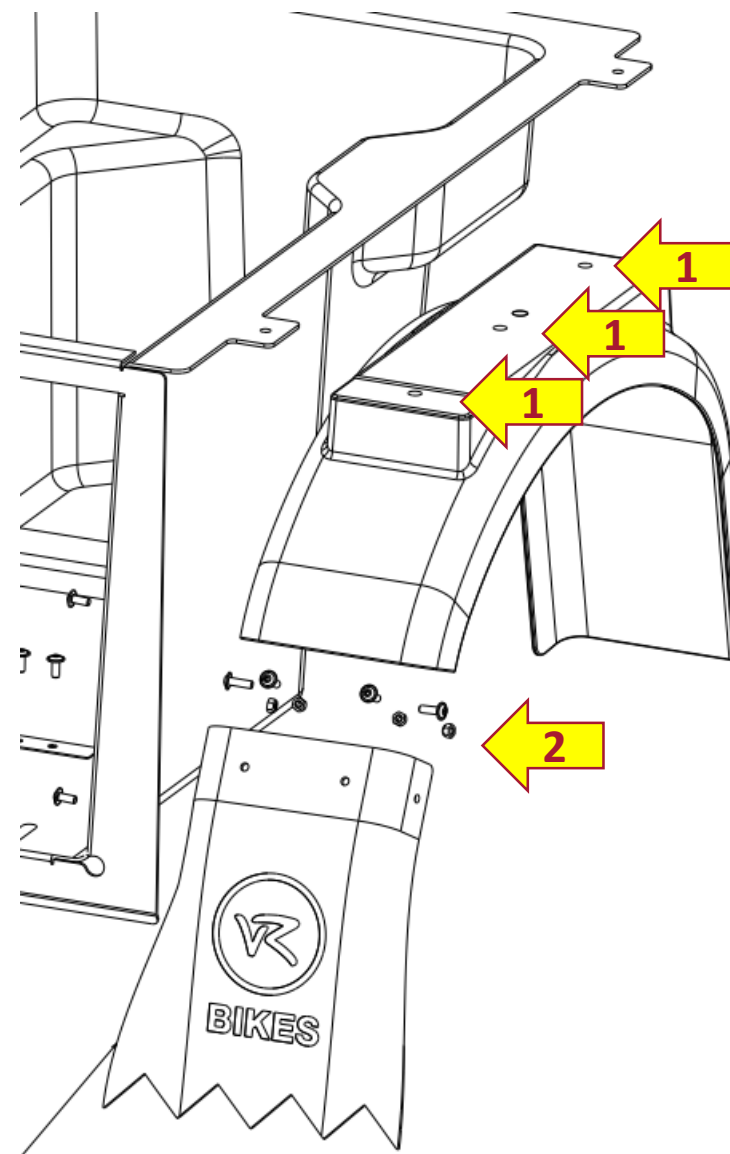
A tal fine, il fanale posteriore deve essere prima scollegato e poi montato sul nuovo parafango.

-> Se i manicotti filettati girano, è necessario smontare la scatola posteriore per tenerla in posizione -> informare l'officina di fiducia.

2. sostituire il paraspruzzi

-> I paraspruzzi sono montati direttamente sui parafanghi. Per allentare le viti (2), tenere i dadi da dietro con una chiave.

I parafanghi e i paraspruzzi sono identici per il lato destro e sinistro.



9. Sostituire la lampadina anteriore

1. svitare le lampadine dal proiettore.

Le lampadine H8 sono accessibili direttamente sotto la scatola anteriore.

-> rimuovere il tappo (1) dalla lampadina. A tal fine, spingere con cautela la linguetta laterale (2) verso l'esterno.

-> Ruotare la lampadina (3) in senso antiorario fino a poterla rimuovere.

2. sostituire la lampadina

Attenzione: non toccare il bulbo di vetro della lampadina a dita nude!

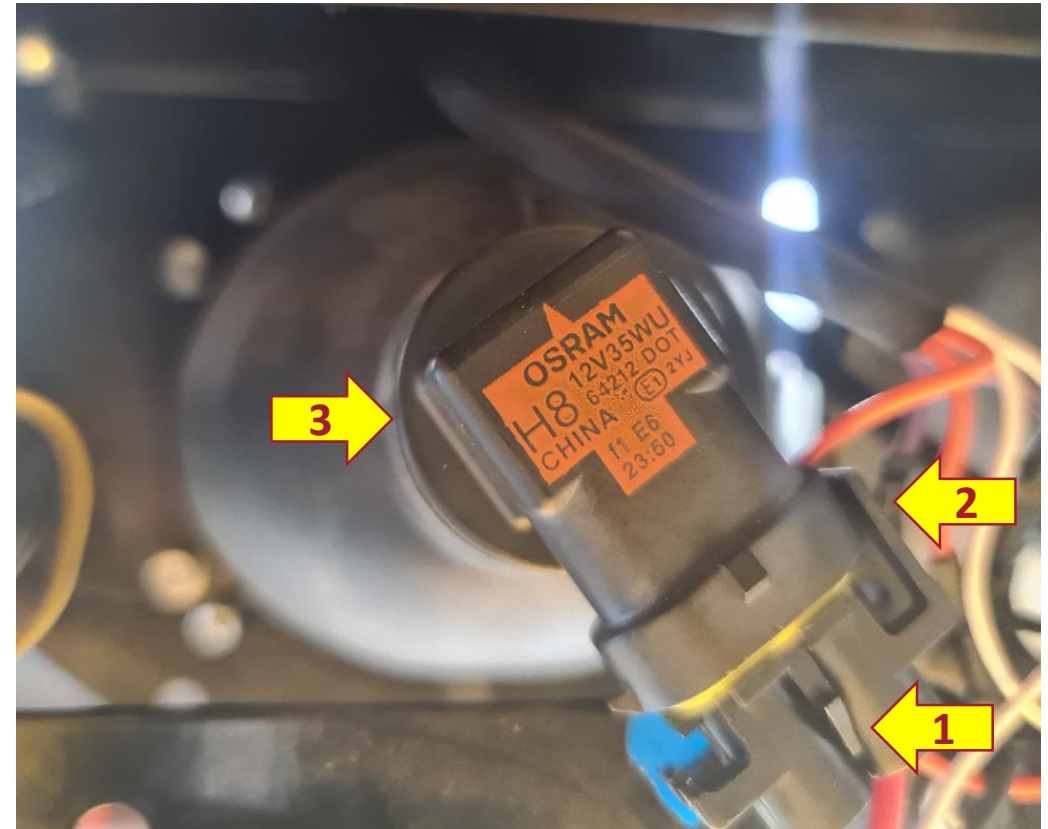
-> estrarre la lampadina dall'attacco e sostituirla con quella di ricambio.

-> Sostituire la lampadina del proiettore e fissarla ruotandola in senso orario.

-> rimettere il tappo sulla lampadina, la linguetta deve scivolare di nuovo sul fermo

Controllare che la lampadina e il cavo siano ben fissati.

Verificare che la lampadina installata si accenda.



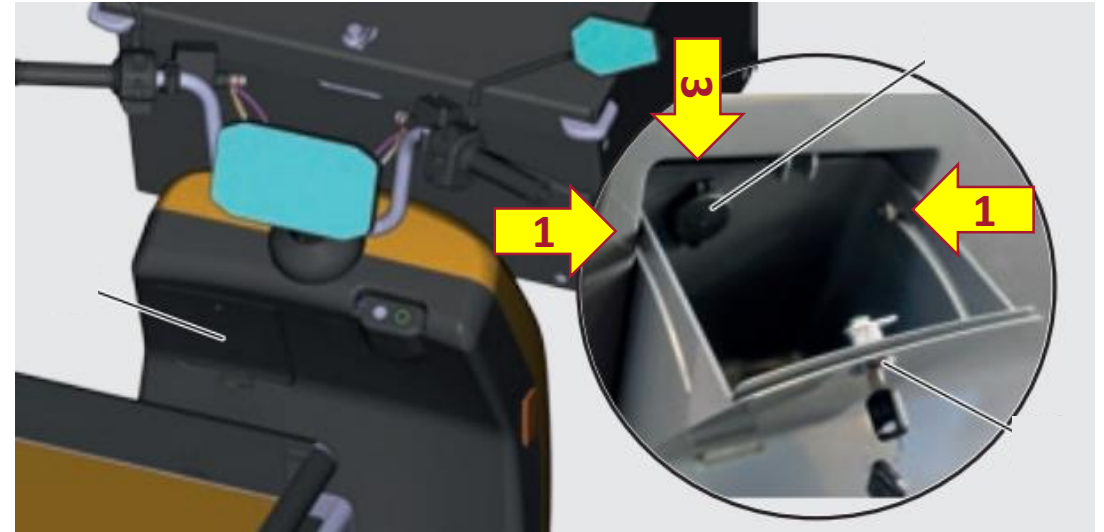
10. Sganciare il portaoggetti

Attenzione: in caso di interventi sull'impianto elettrico, si consiglia di consultare sempre il garage partner responsabile.

1. Per accedere alla scatola dei fusibili, sganciare prima il cassetto portaoggetti.
2. A tal fine, rimuovere le due viti zigrinate (1) con il vano portaoggetti aperto.

Attenzione: quando si ripiega/sgancia, assicurarsi che non venga esercitata alcuna tensione sulla presa USB (3) -> rischio di rottura. In caso di dubbio, tirare con cautela il cavo ad anello da dietro.

3. il cassetto portaoggetti può essere tirato su e sganciato solo con una leggera pressione, la scatola dei fusibili (4) è ora esposta.



11. Sostituire le manette del manubrio

Fasi di lavoro:

1. Svitare il tappo del manubrio
2. Applicare, allineare e fissare il bracciale del manubrio
3. Avvitare la cuffia del manubrio

11.1 Rimuovere i tappi del manubrio

1. Smontare i tappi del manubrio (2) (cacciavite a batteria, chiave a brugola da 5 mm (1))
1. Il tappo può essere estratto. Se l'intarsio (3) esce, reinserirlo. Non spingerlo troppo in dentro, in modo che la vite possa fare presa in seguito.



11.2 Montare, allineare e fissare il bracciale del manubrio.

1. Aprire le chiusure in velcro del bracciale del manubrio (1).
2. Posizionare il bracciale del manubrio sulla maniglia, sul freno e sullo specchietto e chiudere la chiusura in velcro.
3. Allineare il bracciale del manubrio in modo che l'apertura sia laterale rispetto all'estremità del manubrio. A questo punto è possibile fissare il tappo con la vite (2).
4. **Importante: montare il tappo dell'estremità del manubrio sul lato destro in modo che non blocchi la manopola acceleratore o che la manopola acceleratore torni in posizione zero ad ogni rilascio. La distanza tra la manopola acceleratore e il tappo dell'estremità del manubrio dovrebbe essere di 2 mm.**

Nell'ultimo aggiornamento sono stati utilizzati dei manicotti distanziatori per evitare l'inceppamento. Utilizzateli sempre.



5. Controllare l'adattamento finale del bracciale del manubrio e, se necessario, regolarlo.

Aggiornamento dicembre 2023:

Le manette del manubrio possono essere utilizzate anche senza fissaggio laterale, se lo si desidera. I tappi del manubrio devono comunque essere montati all'estremità del manubrio.



12. Sostituire l'adesivo

Fasi di lavoro:

1. Rimuovere i residui di adesivo e sgrassare la superficie adesiva
2. Incollare il nuovo adesivo sulla vecchia posizione



Montaggio delle catene da neve V1.0 11/23

Fasi di lavoro:

1. Sostituire il bullone della ruota e rimuovere il parafango del parafango
2. Montaggio della catena da neve
3. Serrare la catena da neve con il tenditore sulla testa del bullone della ruota.
4. Centrare la catena di tensionamento, stringerla e fissarla con l'elastico.
5. Spostare vR 3.2 di un giro di ruota e fissare il resto della catena, se necessario.
6. Tendere nuovamente la catena di tensionamento con un elastico e fissarla con la massima tensione possibile.
7. Smontare svitando la maniglia verde sul tenditore. Estrarre la catena dal battistrada del pneumatico e "scacciare" la catena.

Spiegazione delle catene da neve

Le catene da neve basate sul cosiddetto sistema Tractiva sono fissate e saldamente collegate a uno dei bulloni delle ruote tramite un tenditore e si agganciano idealmente da sole o richiedono solo leggere regolazioni. Certificato secondo lo standard EN-16662-1

Il montaggio è facile e veloce e lo smontaggio è altrettanto semplice.

Si consiglia di montare le catene da neve solo se le condizioni stradali lo rendono davvero necessario, ad esempio su strade ghiacciate, neve alta o neve ghiacciata e compatta.

La velocità massima di guida con catene da neve correttamente montate è di 30 km/h. Si consiglia di utilizzare il livello di guida 1.

È essenziale montare sempre le catene da neve su entrambe le ruote posteriori quando si utilizzano le catene da neve.



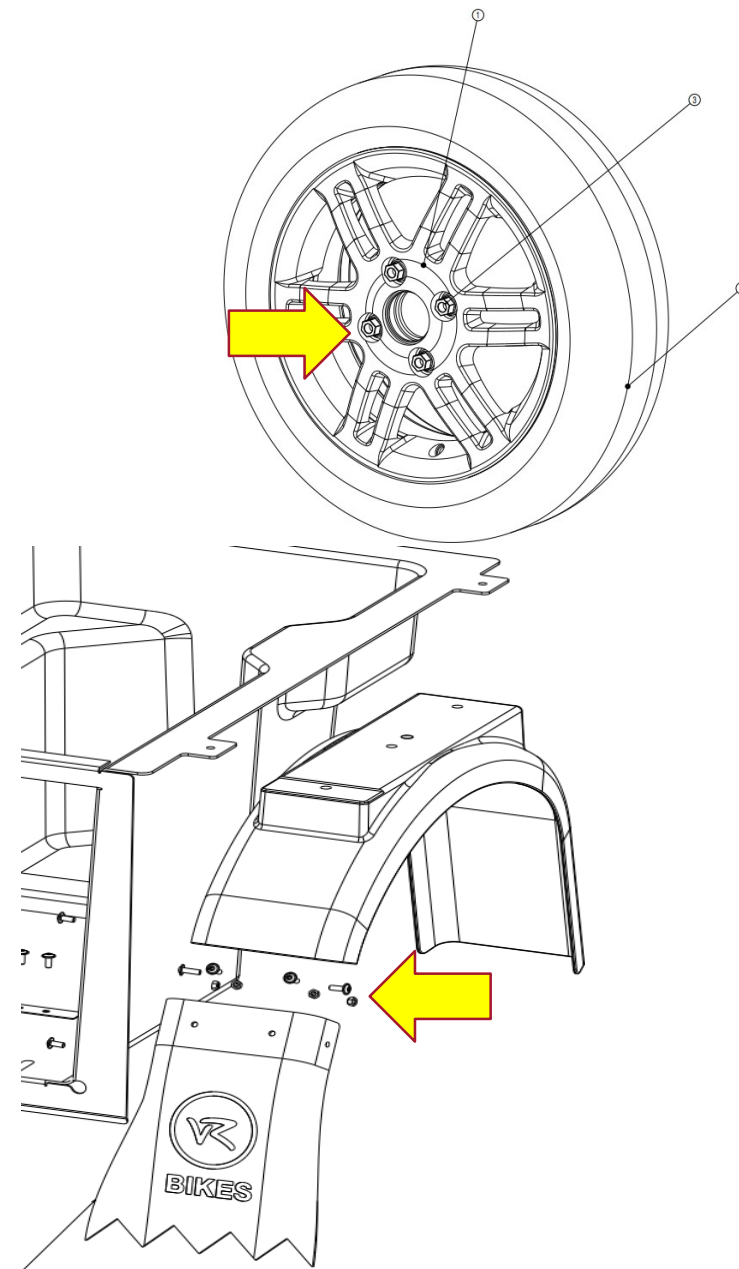
Number	Quantity	RA-Teilnummer	Part Number	Material	TA-Fertigung	RA-Revision	Torque
1	1	E1011318	E1011318 ris	3.2006	Purch-Prt	A1	
2	1	E1011323	E1011323 tire 145/80 R13	0.0000	Purch-Prt	A1	
3	4	E1011105	E1011105 Radschraube M12x1,5x25 Kegelbund	0.0000	Purch-Prt	A1	115Nm

Fase di lavoro 1

Sostituire il bullone della ruota e rimuovere il parafrango del parafrango

Affinché il tenditore sia fissato in modo ottimale sul bullone della ruota, è necessario sostituire uno dei bulloni della ruota standard su ciascun lato con uno dei bulloni della ruota più lunghi forniti.
Coppia di serraggio del bullone della ruota: 115 Nm.

I parafranghi devono essere rimossi su entrambi i lati per evitare che vengano danneggiati dalla catena da neve.



Fase di lavoro 2

Montaggio della catena da neve

Utilizzare la forma a X della catena da neve e posizionarla il più possibile sul pneumatico con le guide in plastica (1) sui lati in alto.

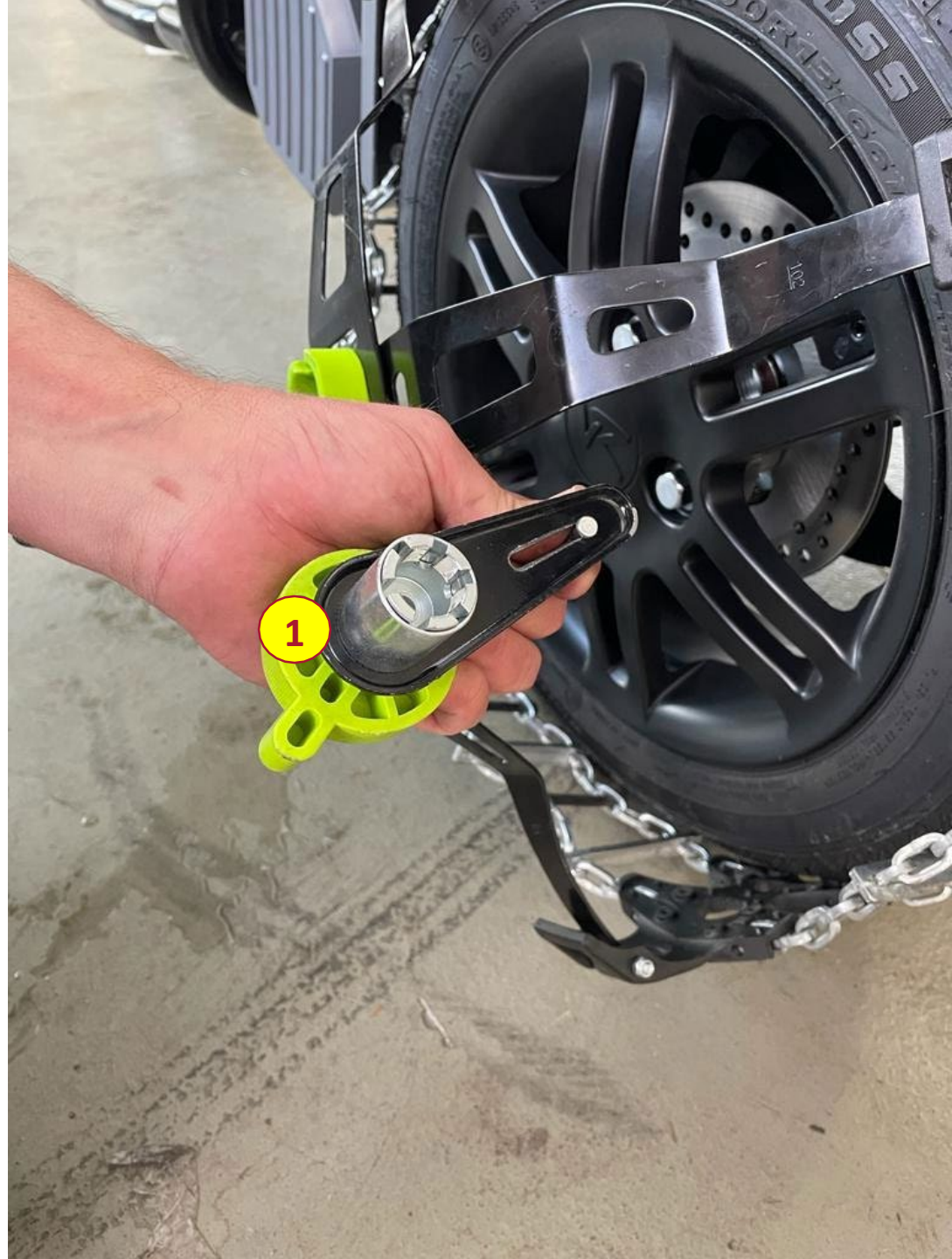


Fase di lavoro 3

Serrare la catena da neve con il tenditore sul bullone della ruota.

Posizionare il tenditore con l'impugnatura verde (1) direttamente sulla testa del bullone più lungo della ruota sostituita fino all'arresto e ruotare l'impugnatura verde (1) in senso orario per serrarlo saldamente.

Questo movimento rotatorio assicura che la catena da neve rimanga collegata alla ruota!



Fase di lavoro 4

Centrare la catena di tensionamento, stringerla e fissarla con l'elastico.

Centrare la leva metallica (1) in basso, al centro del cerchio, in modo che la catena di tensionamento si trovi direttamente sotto il tenditore.

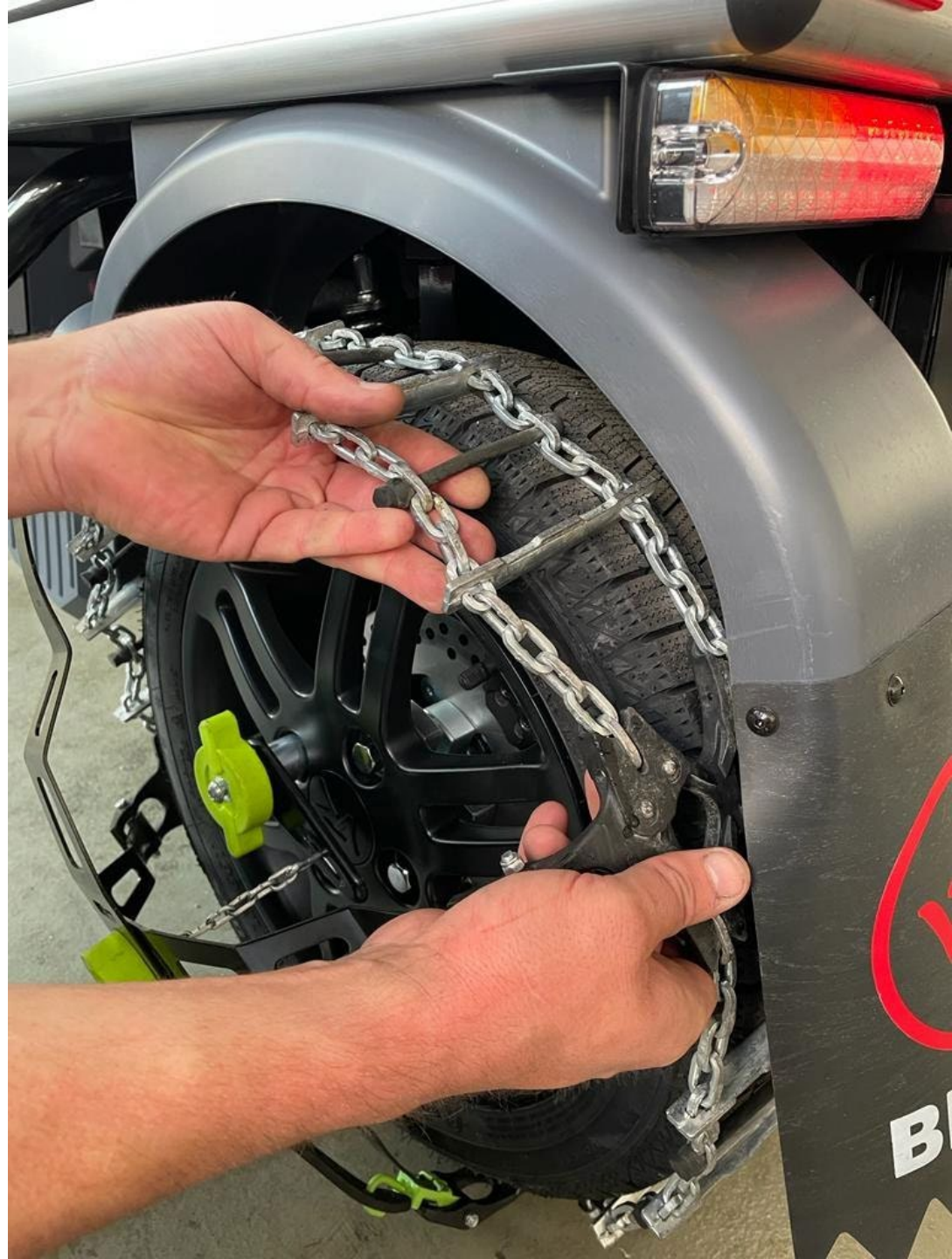
Stringere la catena di tensionamento attraverso il centro della croce verde (2) in modo che rimangano 3 - 4 maglie di catena e appendere il gommino di



Fase di lavoro 5

Spostare vR 3.2 di un giro di ruota e fissare il resto della catena, se necessario.

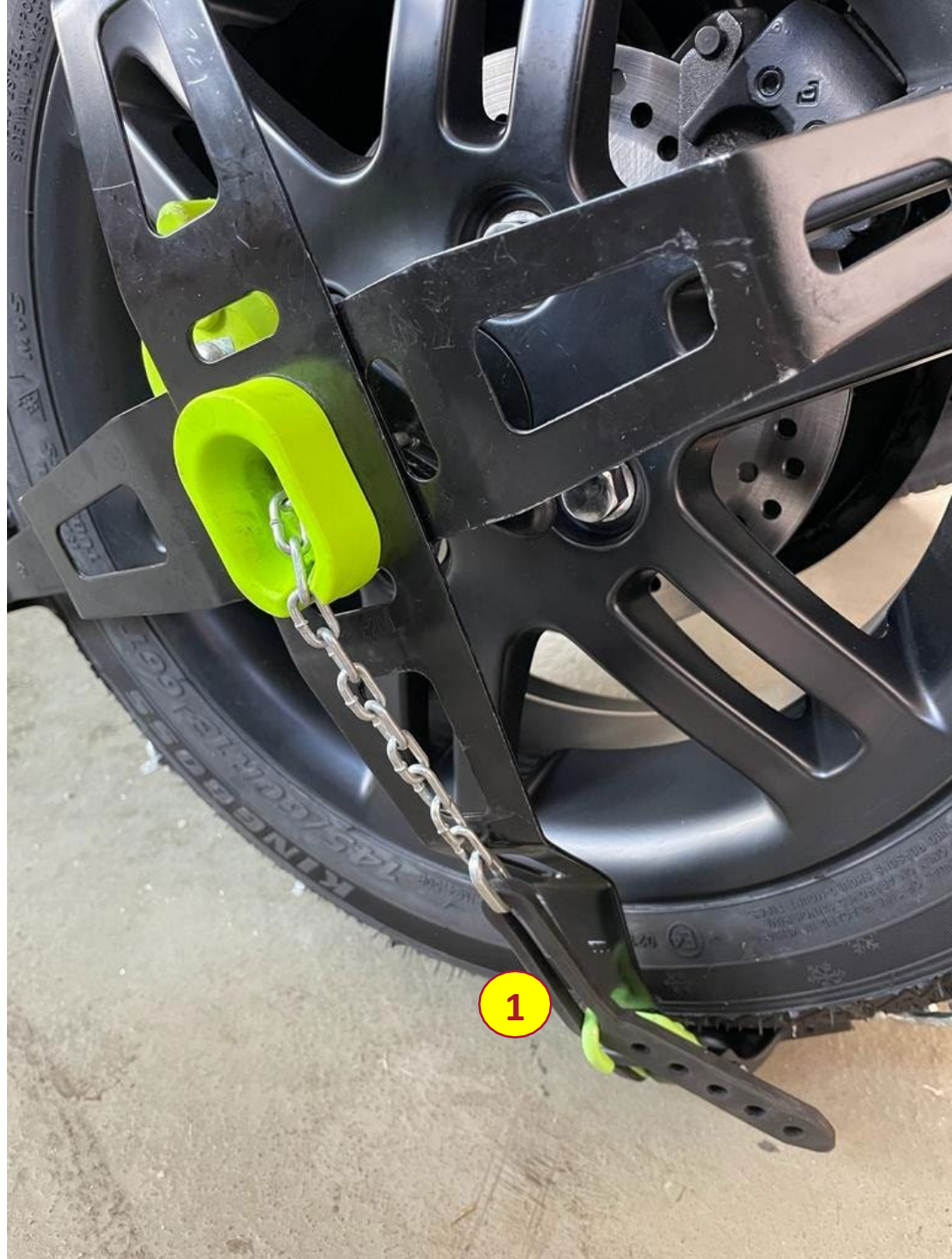
Spostare il vR 3.2 di una rotazione della ruota e, se necessario, fissare il resto della catena a mano.



Fase di lavoro 6

Tendere nuovamente la catena di tensionamento con un elastico e fissarla con la massima tensione possibile.

Una volta che la catena è stata applicata completamente su tutta la superficie di scorrimento, stringere nuovamente la catena di tensionamento con l'elastico e fissarla al gancio verde con la massima tensione possibile. (Ultimo foro o fessura larga) (1)



Fase di lavoro 7

Smontare svitando la maniglia verde sul tenditore. Estrarre la catena dal battistrada del pneumatico e "scacciare" la catena.

Per rimuovere la catena, ruotare l'impugnatura verde del tenditore in senso antiorario quando è fermo ed estrarre la catena dalla superficie di scorrimento.

Poi, lentamente, "uscire dalla catena".

Quindi sostituire il bullone della ruota più lungo con il bullone della ruota standard (coppia di serraggio 115 Nm).

Rimontare i parafanghi.