

# C-Arbeiten

## Inhalt:

1. Rechten Spiegel ersetzen
2. Linken Spiegel ersetzen
3. Rückspiegel einstellen
4. Reflektoren ersetzen
5. Hinterräder demontieren / montieren
6. Batterie Keyless Entry & Go Schlüssel wechseln
7. Frontbox demontieren / montieren / Schloss drehen
8. Hintere Kotflügel/Schmutzfänger ersetzen
9. Leuchtmittel vorne ersetzen
10. Sicherungen tauschen
11. Lenkerstulpen ersetzen
12. Aufkleber ersetzen
13. Schneeketten montieren

# 1. Rechten Spiegel ersetzen

Gummiummantelung nach oben schieben (Bild 1, Pfeil1), danach Kontermutter lösen (Bild 1, Pfeil2). **Achtung Linksgewinde!!!**

Jetzt kann der Spiegel im Uhrzeigersinn demontiert werden.

Der neue Spiegel sollte so befestigt werden das er mit dem Lenker parallel steht wie auf Bild 2 zu sehen ist.



## 2. Linken Spiegel ersetzen

Gummiummantelung nach oben schieben (Bild 1, Pfeil1), danach Kontermutter lösen (Bild 1, Pfeil2). **Achtung Rechtsgewinde!!!**

Jetzt kann der Spiegel gegen den Uhrzeigersinn demontiert werden.

Der neue Spiegel sollte so befestigt werden das er mit dem Lenker parallel steht wie auf Bild 2 zu sehen ist.



## 3. Rückspiegel einstellen

Die Rückspiegel können Sie von Hand in die optimale Stellung bringen. Gehen Sie dazu wie folgt vor:

1. Halten Sie den Lenker fest und bewegen Sie den Spiegel am schwarzen Kunststoffrahmen in die gewünschte Position.
2. Achten Sie darauf, dass Sie in der Fahrposition eine gute Sicht nach hinten haben.



## 4. Reflektoren ersetzen

Um die Reflektoren an der Frontabdeckung grau und der Heckbox zu ersetzen, gehen Sie bitte folgendermaßen vor:

1. Befindet sich der beschädigte Reflektor noch am Fahrzeug, entfernen Sie diesen vorsichtig.
2. Entfernen Sie ggf. noch vorhandene Klebereste
3. Entfetten Sie den Bereich, an dem der Reflektor neu aufgeklebt werden soll.

An der Frontabdeckung (grau) befinden sich die orangenen Reflektoren (1), an der Heckbox die roten Reflektoren (2). Bitte entnehmen Sie die Positionen den Bildern.



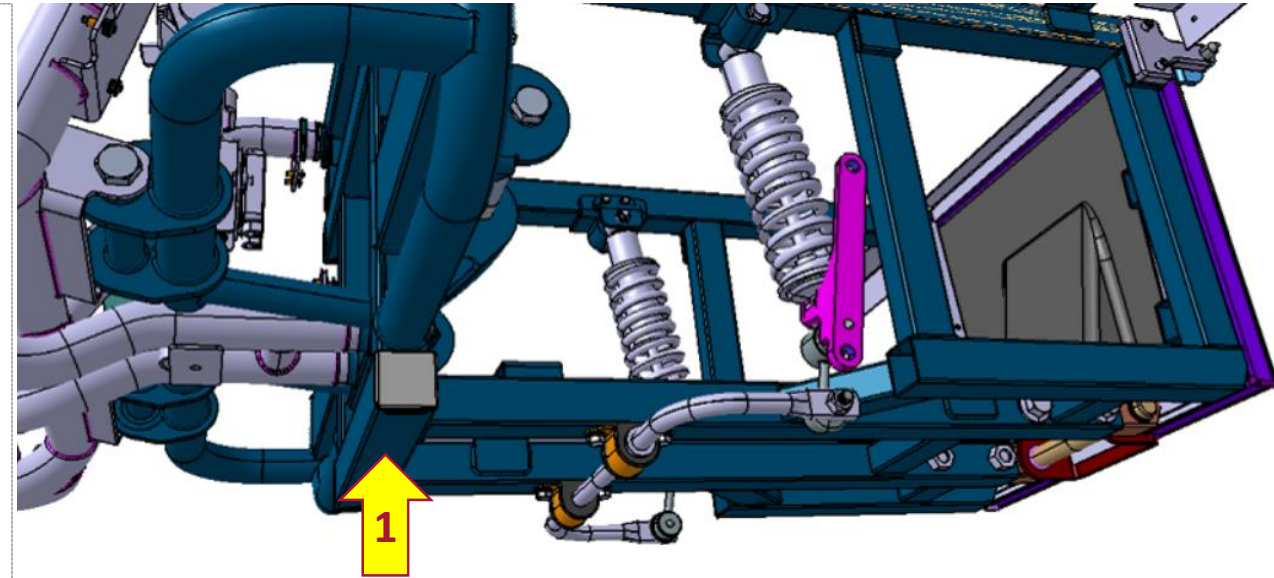
# 5. Hinterräder demontieren / montieren

## Arbeitsschritte:

1. Fahrzeug mit Hilfe von Fahrzeugheber anheben
2. Fahrzeug auf zwei Unterstellböcke abstellen
3. Hinterräder demontieren
4. Zusammenbau in umgekehrter Reihenfolge

## 5.1 Fahrzeug mit Hilfe von Fahrzeugheber anheben

Fahrzeugheber an der Querversteifung des Heckrahmens (Pfeil 1) ansetzen. Fahrzeug anheben.



## 5.2 Fahrzeug auf zwei Unterstellböcke abstellen

Fahrzeug an den hinteren Rahmenverstärkungen (Pfeil 1 und Pfeil 2) des Heckrahmens, auf die zwei Unterstellböcke abstellen.

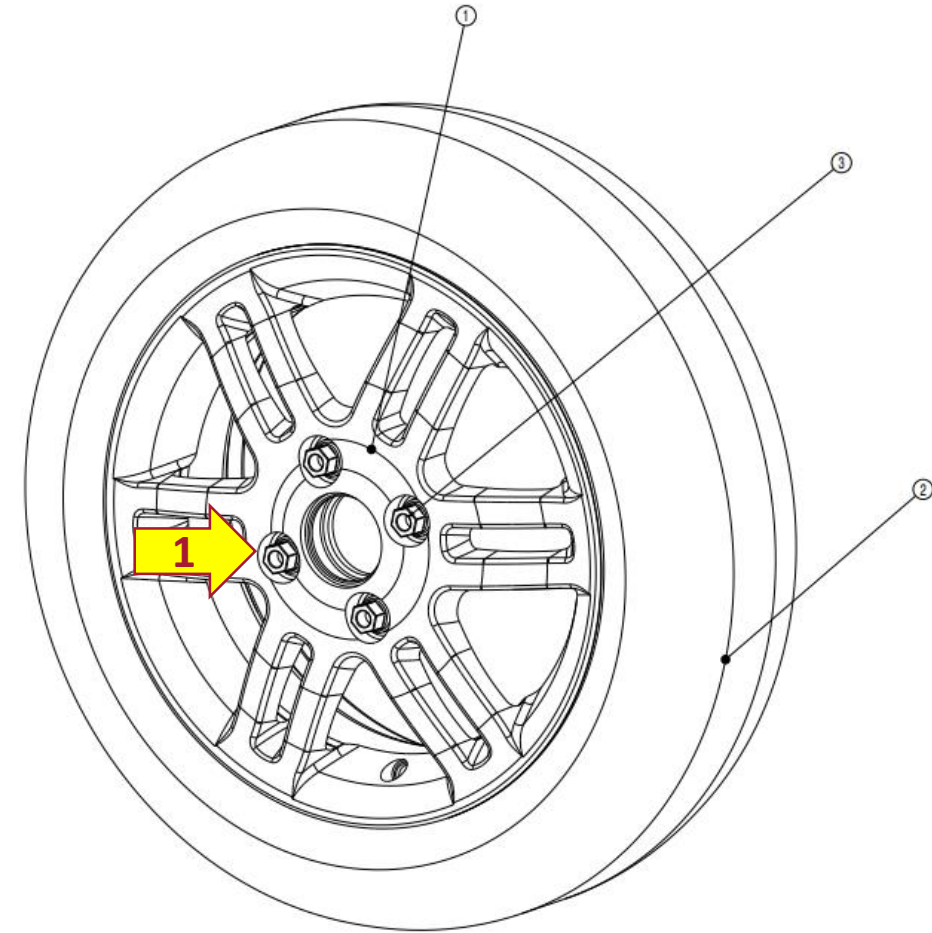




# 5.3 Hinterräder demontieren

Die vier Radschrauben lösen und Hinterrad demontieren (Pfeil1).

Number	Quantity	RA-Teilenummer	Part Number	Material	TA-Fertigung	RA-Revision	Torque
1	1	E1011318	E1011318_rim	3.3206	Purch-Prt	A1	
2	1	E1011323	E1011323_tire 145/60 R13	0.0000	Purch-Prt	A1	
3	4	E1011105	E1011105_Radschraube M12x1,5x25 Kegelbund	0.0000	Purch-Prt	A1	115Nm



## 5.4 Zusammenbau in umgekehrter Reihenfolge

Vorab prüfen ob sich Verschmutzungen auf der Auflagefläche der Nabe befinden. Diese reinigen wenn nötig.

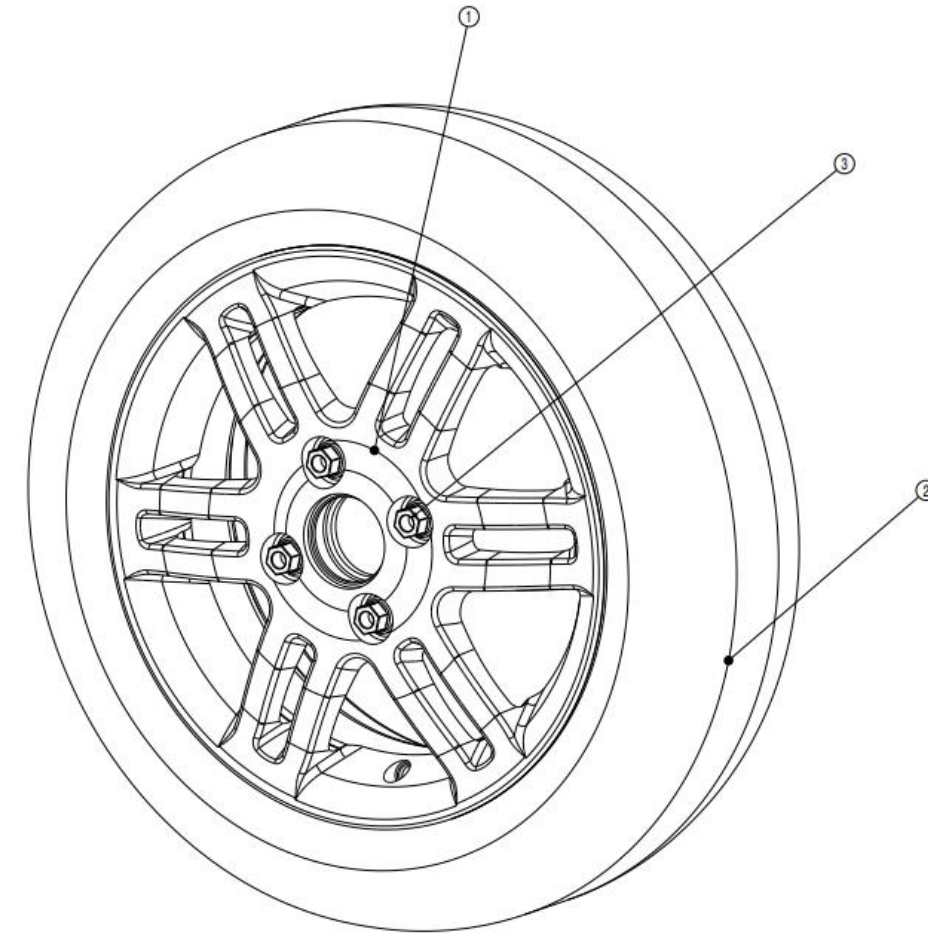
Das Rad gerade ansetzen und alle 4 Radmutter festziehen.

Das Anzugsdrehmoment der Radschrauben beträgt 115Nm.

Überprüfen Sie anschließend den Reifenluftdruck.

Der korrekte Luftdruck beträgt 3.0 bar.

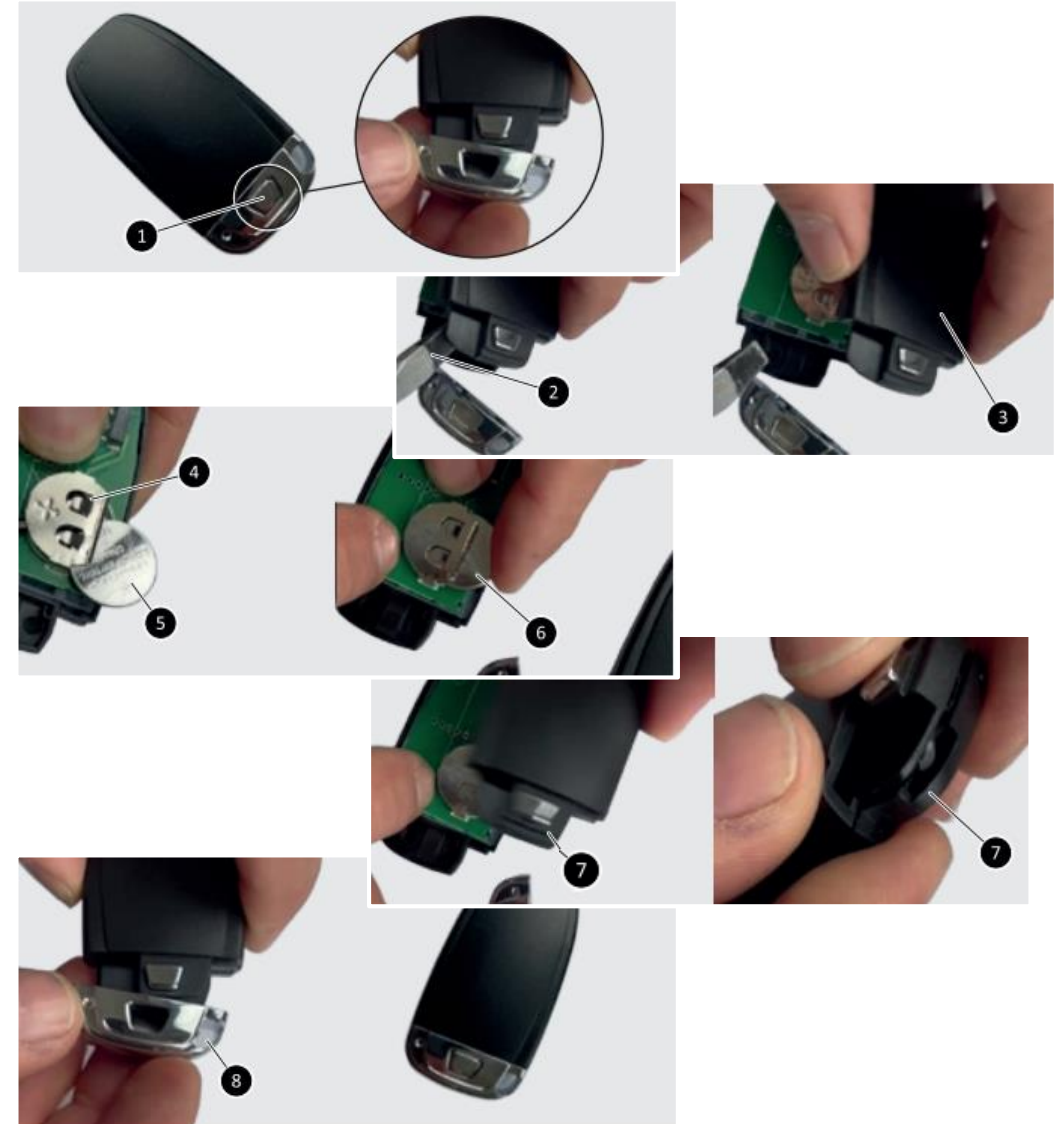
Number	Quantity	RA-Teilenummer	Part Number	Material	TA-Fertigung	RA-Revision	Torque
1	1	E1011318	E1011318_rim	3.3206	Purch-Prt	A1	
2	1	E1011323	E1011323_tire 145/60 R13	0.0000	Purch-Prt	A1	
3	4	E1011105	E1011105_Radschraube M12x1,5x25 Kegelbund	0.0000	Purch-Prt	A1	115Nm



## 6. Batteriewechsel Keyless Entry & Go Schlüssel

Sie benötigen zum Wechseln der Batterie des Keyless Entry & Go Schlüssels einen kleinen Schlitzschraubenzieher. Zusätzlich benötigen Sie eine neue Batterie vom Typ CR2023 3V.

1. Drücken Sie die Eindrücktaste [1] auf der Schlüsselrückseite und ziehen Sie den Deckel ab.
2. Schieben Sie den Schlitzschraubenzieher [2] in den kleinen Spalt zwischen Schlüsselschale und Abdeckung.
3. Die Abdeckung [3] vorsichtig von unten nach oben von der Schlüsselschale abklipsen.
4. Schieben Sie die verbrauchte Batterie [5] mit dem Schraubenzieher vorsichtig von hinten aus dem Batteriefach [4].
5. Setzen Sie eine neue Batterie [6] des gleichen Typs in das Batteriefach ein.
6. Setzen Sie die Abdeckung [7] wieder auf die Schlüsselschale [7].
7. Klicken Sie die Abdeckung hörbar auf die Schlüsselschale.
8. Schieben Sie den Deckel [8] wieder auf. Die Eindrücktaste sollte hörbar einrasten.



# 7. Frontbox demontieren / montieren

## Arbeitsschritte:

1. Frontbox demontieren
2. Frontbox montieren
3. Schloss drehen

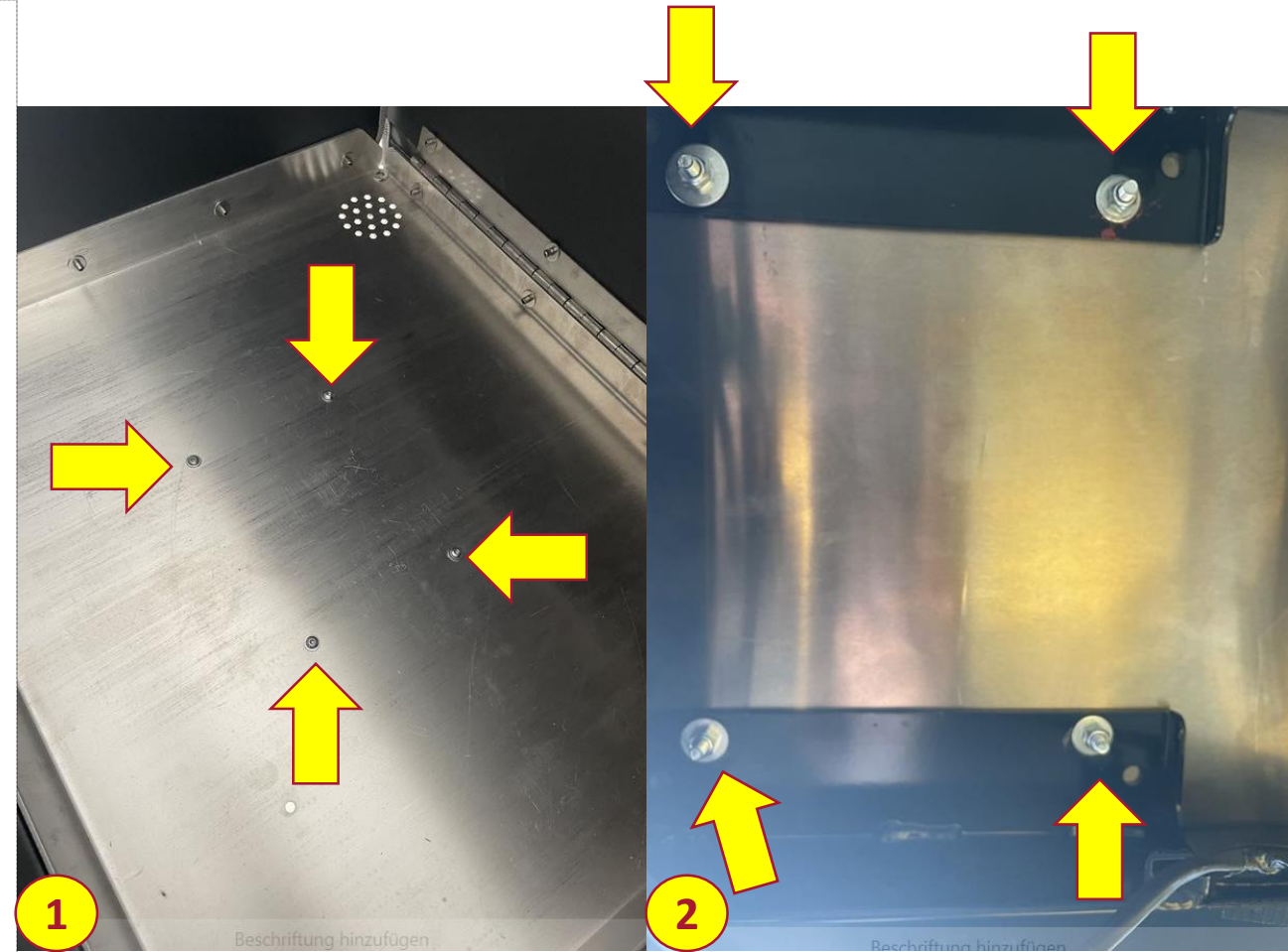
# 7.1 Frontbox demontieren

Deckel der Frontbox öffnen.

Die Frontbox ist mit 4 Schrauben (Pfeile), durch das Bodenblech mit dem Fronträger verschraubt.

Bild 1 zeigt die Ansicht von oben in der Frontbox

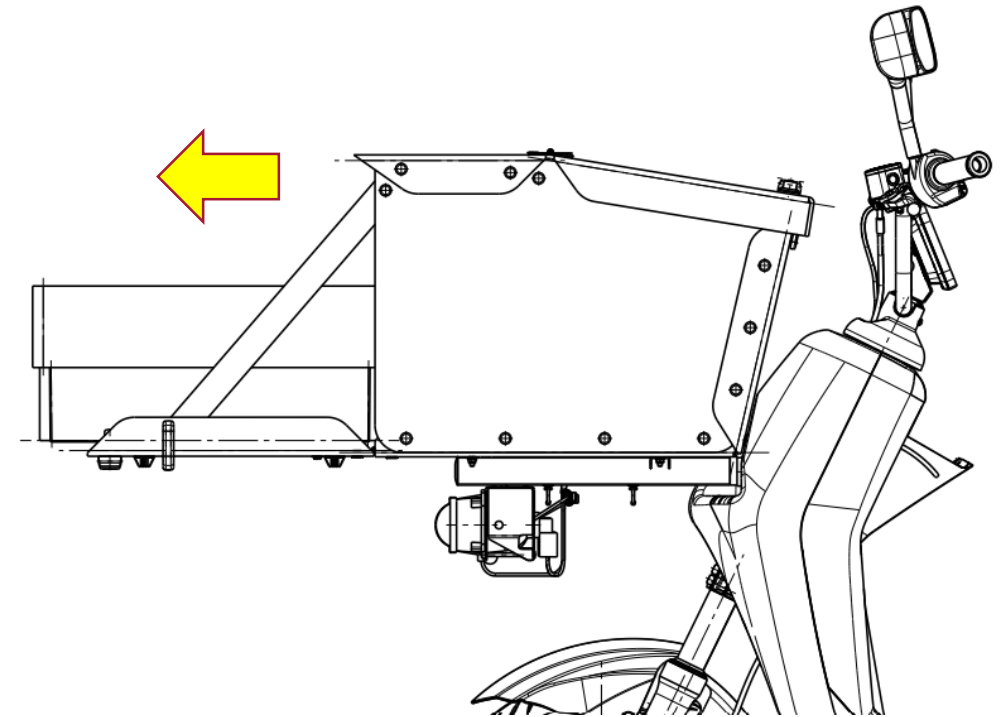
Bild 2 zeigt die Ansicht unter dem Fronträger



## 7.2 Frontbox montieren

Die Schrauben mit den selbstsichernden Muttern handfest verschrauben.

Montagerichtung beachten (Pfeil).



## 7.3 Schloss drehen

- Der Verschluss kann auf eine einfache Art um 180° gedreht werden. Durch lösen der 6-kant Mutter und Abnahme des Fächerring auf der Innenseite der Klappe kann der Verschluss um 180° gedreht werden. Danach erfolgt die Montage in umgekehrter Reihenfolge «Fächerring und 6-kant Mutter.
- Nach diesem Vorgang kann der Schnappverschluss nicht mehr in die dafür vorgesehenen Ausnahme einschnappen und das Schloss bleibt offen, auch wenn die Klappe zu ist.
- Bild 1 zeigt das Schloss in der gedrehten Position.



# 8. Hintere Kotflügel/Schmutzfänger ersetzen

## Arbeitsschritte:

1. Kotflügel montieren/demontieren
2. Schmutzfänger montieren/demontieren

**Zusatzinfo:** Der Kotflügel kann grundsätzlich am auf dem Boden stehenden Fahrzeug demontiert/montiert werden. Der Zugang wird durch ein aufgebocktes Fahrzeug und demontiertem Rad erleichtert, ist aber nicht zwingend notwendig.



## 8.1 Hintere Kotflügel/Schmutzfänger ersetzen

### 1. Kotflügel ersetzen:

-> die Kotflügel sind an der Pickup Platte festgeschraubt (1). Zugriff hat man direkt von unten.

Wenn die Gewindehülsen sich nicht mitdrehen, lassen sich die Schrauben direkt lösen und der Kotflügel kann getauscht werden.

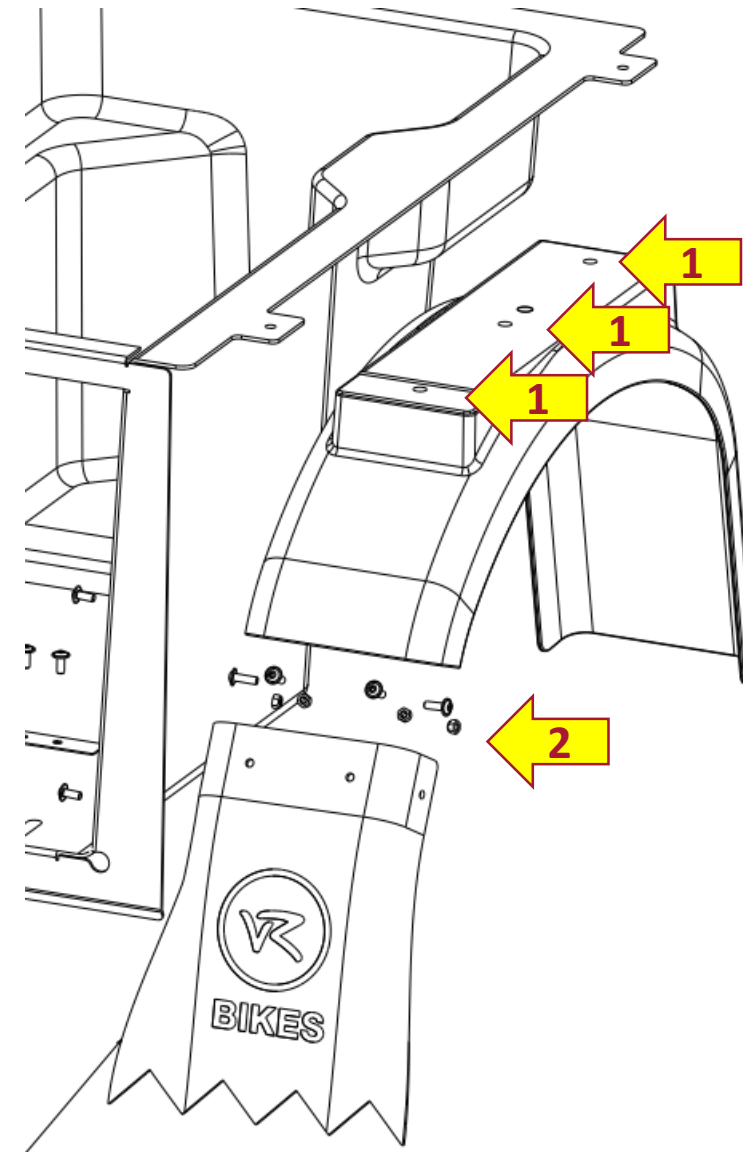
Dazu müssen vorher die Rückleuchte abgesteckt und danach an die den neuen Kotflügel um montiert werden.

-> sollten sich die Gewindehülsen mitdrehen, muss zum Gegenhalten die Heckbox abgenommen werden -> bitte Partnergarage informieren

### 2. Schmutzfänger ersetzen

-> der Schmutzfänger ist direkt an den Kotflügeln montiert. Zum Lösen der Schrauben (2) müssen von hinten mit einem Schraubenschlüssel die Muttern gegengehalten werden.

Die Kotflügel und Schmutzfänger sind jeweils für die linke und rechte Seite identisch.



## 9. Leuchtmittel vorne ersetzen

### 1. Leuchtmittel aus dem Scheinwerfer schrauben

Die H8 Birnen sind direkt unter der Frontbox zugänglich.

-> entfernen Sie den Stecker (1) von der Birne. Dazu muss die seitliche Lasche (2) vorsichtig nach außen gedrückt werden.

-> Drehen Sie die Birne (3) gegen den Uhrzeigersinn, bis diese sich herausnehmen lässt.

### 2. Leuchtmittel tauschen

**Achtung: Den Glaskolben der Birne nicht mit bloßen Fingern berühren!**

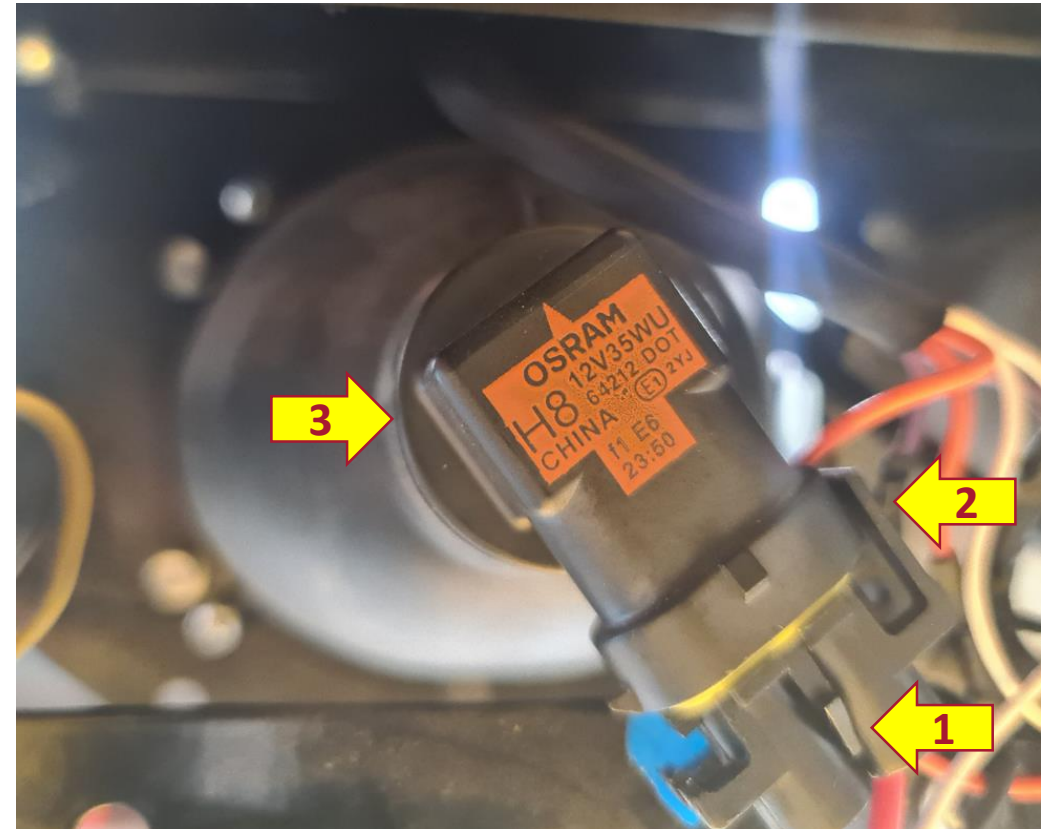
-> ziehen Sie die Birne aus der Fassung und ersetzen diese gegen den Ersatz.

-> setzen Sie die Birne wieder am Scheinwerfer an und befestigen Sie diese durch drehen im Uhrzeigersinn.

-> stecken Sie den Stecker wieder auf die Birne, die Lasche muss wieder über die Arretierung rutschen

Prüfen Sie die Birne und das Kabel auf einen sicheren Halt.

Prüfen Sie, ob die verbaute Birne leuchtet.



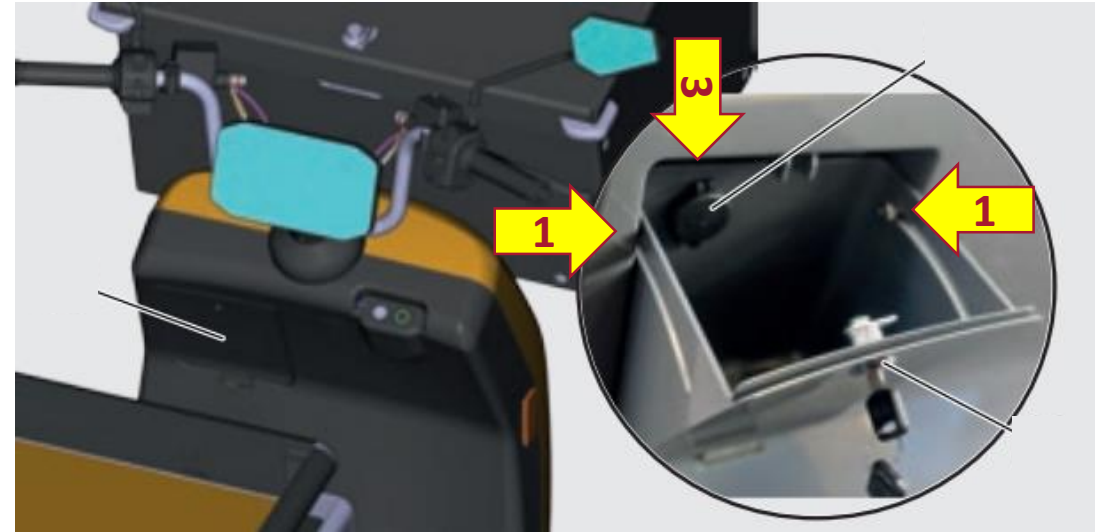
# 10. Sicherungen tauschen

**Achtung:** Bei Arbeiten am elektrischen System, empfehlen wir immer Rücksprache mit der zuständigen Partnergarage zu halten.

1. Um an den Sicherungskasten zu gelangen muss zuerst das Handschuhfach ausgehängt werden.
2. Dazu bei geöffnetem Handschuhfach, die beiden Rändelschrauben (1) entfernen.

**Achtung:** Beim Herunterklappen/Aushängen darauf achten, dass kein Zug auf die USB-Dose (3) ausgeübt wird → Bruchgefahr. Im Zweifel das Ringkabel vorsichtig von hinten vorziehen.

3. Das Handschuhfach kann nur mit leichtem Druck nach oben gezogen und ausgehängt werden, der Sicherungskasten (4) ist nun freigelegt.



# 11. Lenkerstulpen ersetzen

## Arbeitsschritte:

1. Lenkerendkappe abschrauben
2. Lenkerstulpe anbringen, ausrichten und befestigen
3. Lenkerendkappe anschrauben

# 11.1 Lenkerendkappen entfernen

1. Lenkerendkappen (2) demontieren (Akkuschrauber, 5mm Inbus (1))
2. Die Kappe kann herausgezogen werden. Falls das Inlay (3) mit herauskommt, dieses wieder einstecken. Nicht zu weit einschieben, damit die Schraube später noch greifen kann.



## 11.2 Lenkerstulpe anbringen, ausrichten und befestigen

1. Die Klettverschlüsse der Lenkerstulpe öffnen (1)
2. Die Lenkerstulpe über den Griff, die Bremse und den Spiegel legen, den Klettverschluss schließen
3. Die Lenkerstulpe ausrichten, damit die Öffnung seitlich über dem Lenkerende steht. Dann kann die Endkappe mit Schraube angesetzt werden (2).
4. **Wichtig: Die Lenkerendkappe auf der rechten Seite so montieren, dass sie den Gasgriff nicht blockiert bzw. dass der Gasgriff jederzeit beim Loslassen, ohne Verklebmen, in seine Nullstellung zurück geht. Der Abstand zwischen Gasgriff und Lenkerendkappe muss mindestens 2 mm sein.**

**Beim letzten Update wurden Abstandshülsen eingesetzt um das Verklebmen zu verhindern. Diese bitte immer verwenden.**



5. Finalen Sitz der Lenkerstulpe prüfen und ggf. nachjustieren.

Update Dezember 2023:

Die Lenkerstulpen dürfen auch ohne seitliche Fixierung verwendet werden, falls das erwünscht ist. Die Lenkerendkappen sind bitte trotzdem am Lenkerende zu montieren.



# 12. Aufkleber ersetzen

Arbeitsschritte:

1. Klebereste entfernen und Klebefläche entfetten
2. Neuen Aufkleber auf der alten Position aufkleben



# Schneeketten montieren V1.0 11/23

## Arbeitsschritte:

1. Radschraube ersetzen und Kotflügelschmutzfänger demontieren
2. Schneekette ansetzen
3. Schneekette mit Spannschloss am Kopf der Radschraube festdrehen
4. Spannkette zentrieren und mit Gummizug straffen und einhängen
5. vR 3.2 eine Radumdrehung bewegen und ggf. Rest der Kette ansetzen
6. Spannkette mit Gummizug nachspannen und unter möglichst grosser Spannung einhängen
7. Demontage über Aufdrehen des grünen Drehgriffs am Spannschloss. Abziehen der Kette von der Lauffläche des Reifens und „Herausfahren“ aus der Kette.



# Erläuterung der Schneeketten

Die Schneeketten nach dem sogenannten Tractiva System werden angesetzt und mittels Spannschloss mit einem der Radbolzen fest verbunden und ziehen sich im Idealfall selbst auf, bzw. benötigen nur leichte Nachkorrekturen. Zertifiziert nach Norm EN-16662-1

Die Montage geht zügig vonstatten und auch die Demontage ist entsprechend einfach zu bewerkstelligen.

Wir empfehlen die Schneeketten nur zu montieren, wenn es die Strassenverhältnisse wirklich erforderlich machen, also bei Eisfahrbahn, Tiefschnee oder überfrorener, festgefahrener Schneedecke.

Die maximale Fahrgeschwindigkeit mit korrekt montierten Schneeketten liegt bei 30 km/h. Wir empfehlen Fahrstufe 1 zu nutzen.

Es ist zwingend erforderlich, bei Verwendung von Schneeketten immer an beiden Hinterrädern Schneeketten zu montieren.



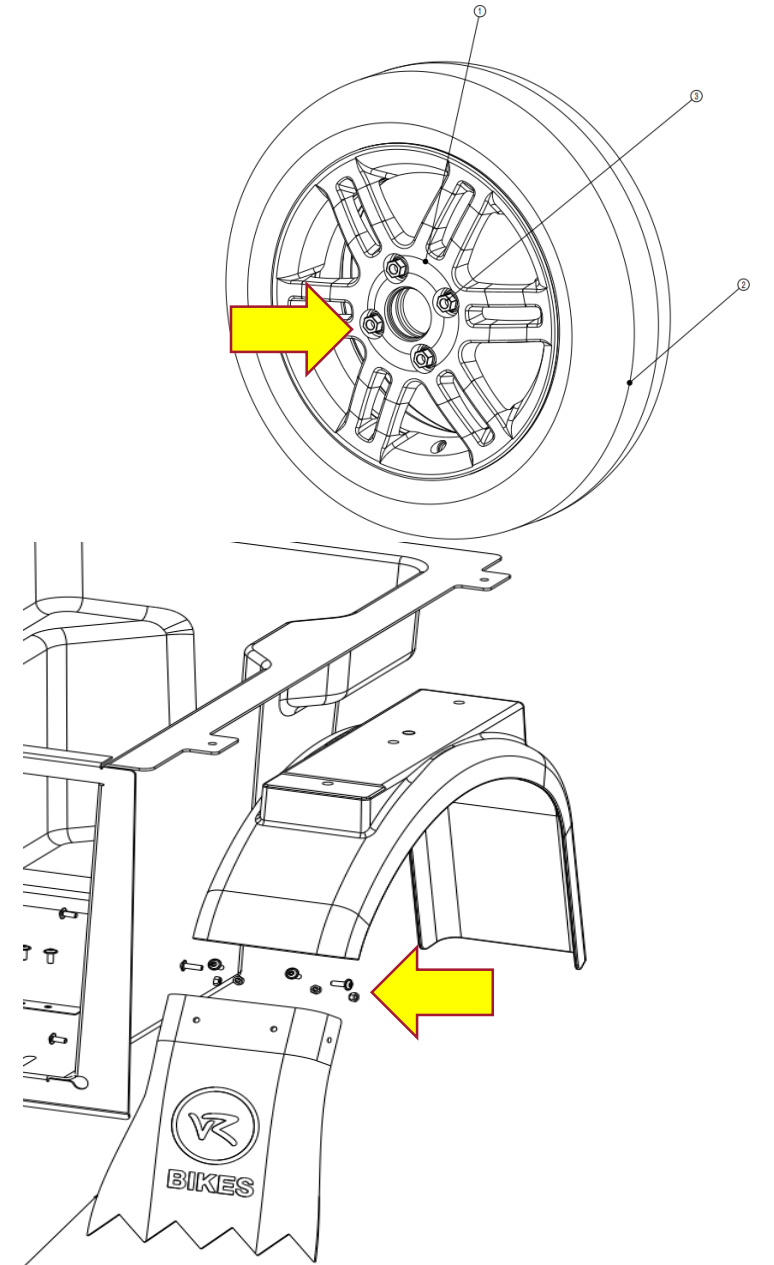
Number	Quantity	NA-Teilnummer	Part Number	Material	TA-Fertigung	NA-Revision	Torque
1	1	E1011318	E1011318 ris	3.2008	Purch-Prt	A1	
2	1	E1011323	E1011323 tire 145/80 R13	0.0000	Purch-Prt	A1	
3	4	E1011105	E1011105 Radschraube M12x1,5x25 Kegelbund	0.0000	Purch-Prt	A1	115Nm

# Arbeitsschritt 1

## Radschraube ersetzen und Kotflügelschmutzfänger demontieren

Damit das Spannschloss optimal an der Radschraube halten kann, muss je Seite eine der Standardradschrauben gegen eine der beigelegten längeren Radschrauben getauscht werden.  
Anzugsdrehmoment der Radschraube: 115Nm.

Beidseits müssen die Kotflügellappen demontiert werden, damit an ihnen keine Beschädigung durch die Schneekette entsteht.



## Arbeitsschritt 2

### Schneekette ansetzen

Nutzen Sie die X-Form der Schneekette und legen Sie diese mit den oben gelegenen, seitlichen Kunststoffführungen (1) so weit wie möglich über den Reifen.

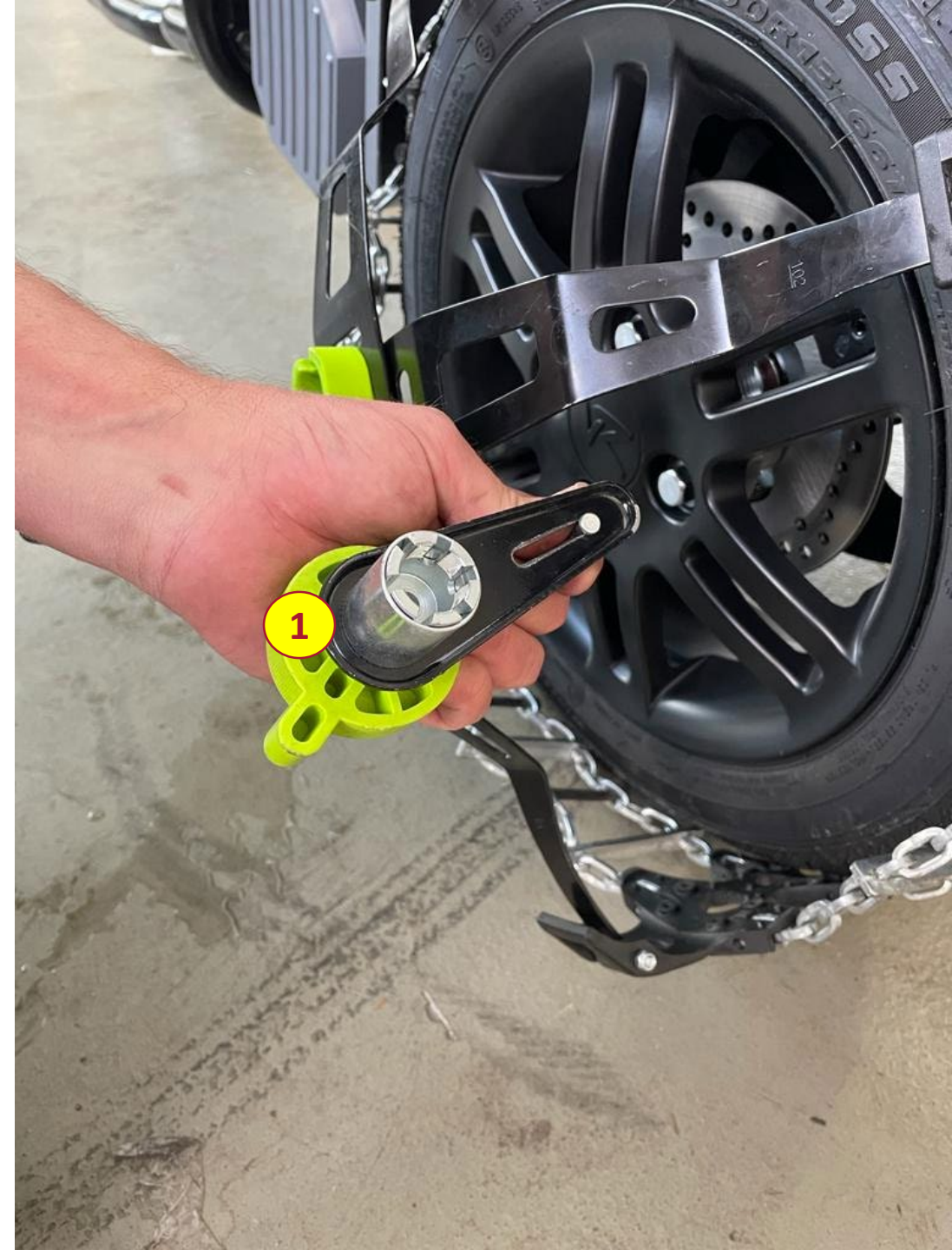


## Arbeitsschritt 3

**Schneekette mit Spannschloss an der Radschraube festdrehen**

Setzen Sie das Spannschloss mit dem grünen Griff (1) gerade und bis zum Anschlag auf den Kopf der längeren, getauschten Radschraube und drehen Sie den grünen Griff (1) im Uhrzeigersinn kräftig fest.

Diese Drehbewegung sorgt dafür, dass die Schneekette mit dem Rad verbunden bleibt!



## Arbeitsschritt 4

**Spannkette zentrieren und mit Gummizug straffen und einhängen**

Zentrieren Sie den untenliegenden Metallhebel (1) mittig zur Felge, so dass sich die Spannkette direkt unter dem Spanschloss befindet.

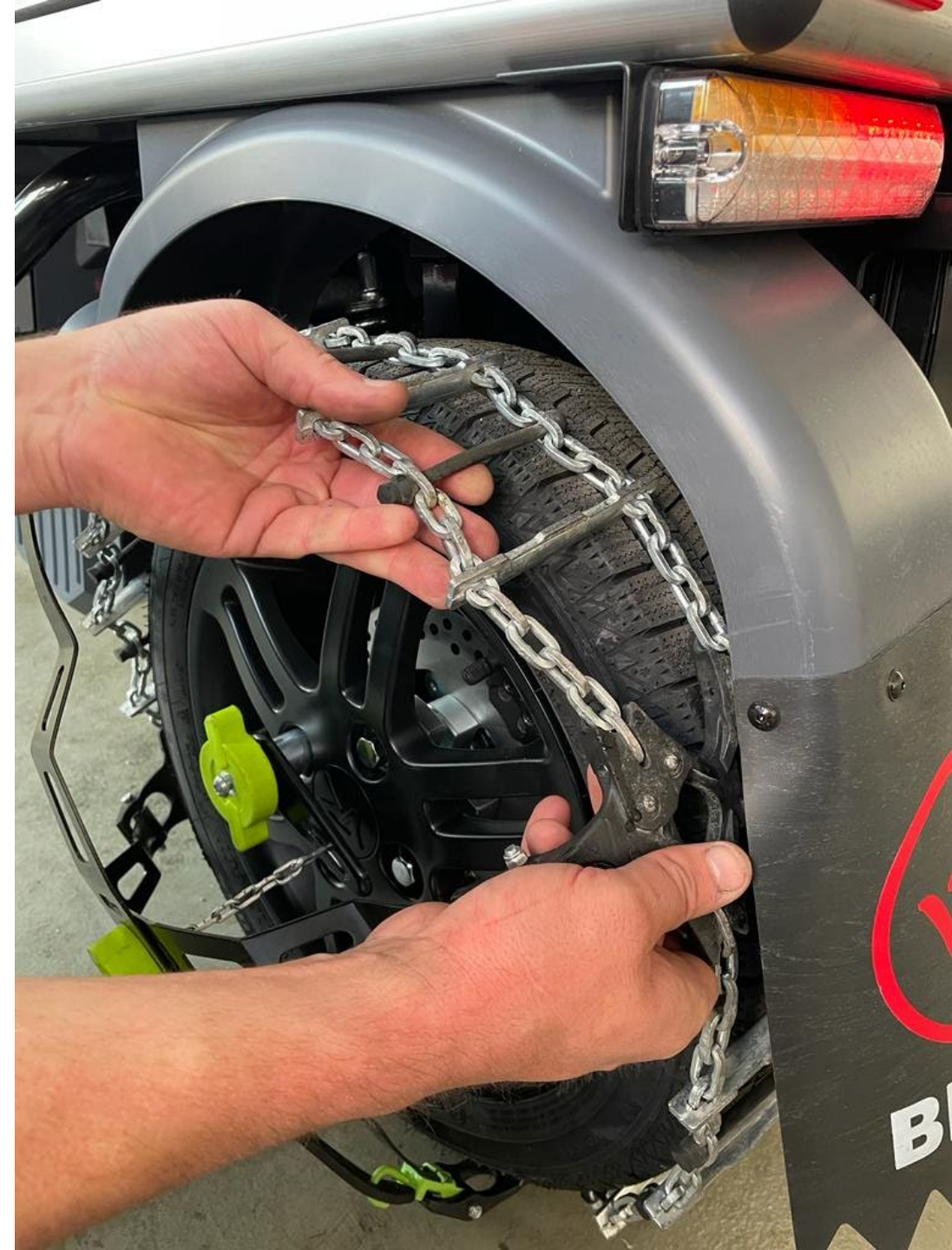
Straffen Sie die Spannkette so durch die Mitte des grünen Kreuzes (2), dass 3 – 4 Kettenglieder übrig bleiben und hängen Sie den Spanngummi in einem der ersten Löcher im grünen Haken (3) ein.



## Arbeitsschritt 5

**vR 3.2 eine Radumdrehung bewegen und ggf. Rest der Kette ansetzen**

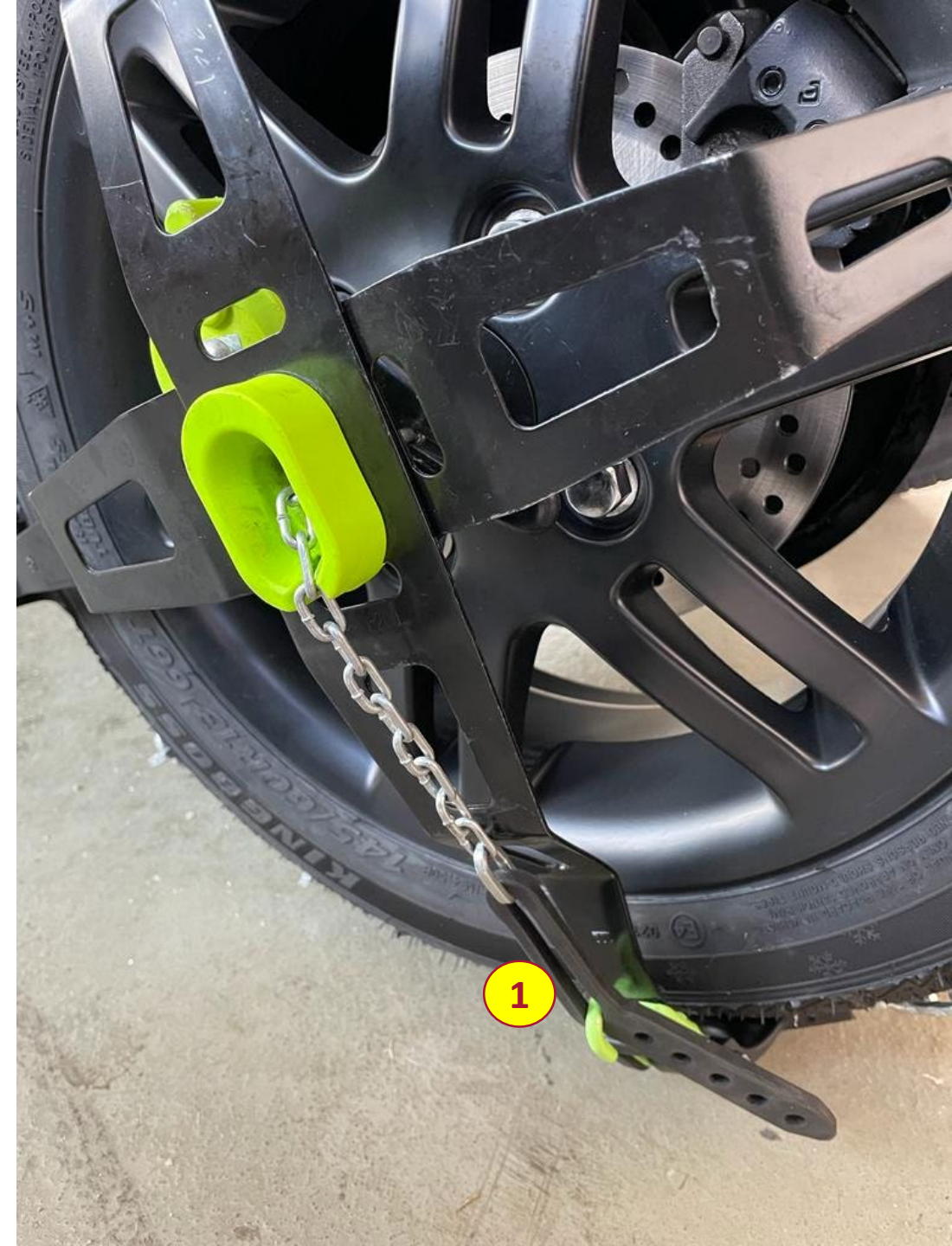
**Bewegen Sie Ihren vR 3.2 um eine Radumdrehung und setzen Sie ggf. den Rest der Kette mit der Hand an.**



## Arbeitsschritt 6

Spannkette mit Gummizug nachspannen und unter möglichst grosser Spannung einhängen

Ist die Kette vollständig über die gesamte Lauffläche angelegt, straffen Sie die Spannkette mit dem Gummizug noch einmal nach und hängen Sie unter möglichst grosser Spannung am grünen Haken ein. (Letztes Loch, oder breiter Schlitz) (1)



## Arbeitsschritt 7

**Demontage über Aufdrehen des grünen Drehgriffs am Spannschloss.  
Abziehen der Kette von der Lauffläche des Reifens und „Herausfahren“ aus der Kette.**

**Zur Demontage bitte im Stillstand den grünen Drehgriff des Spannschlusses gegen den Uhrzeigersinn aufdrehen und die Kette von der Lauffläche ziehen.**

**Anschliessend langsam „aus der Kette herausfahren“.**

**Danach die längere Radschraube wieder durch die Standardradschraube ersetzen (Anzugsmoment 115Nm).**

**Die Kotflügelschmutzfänger wieder montieren.**